

2021 PRINCESS X95 (2021)

€8 400 000



COURTAGE

POINTS FORTS

/ AGENCEMENT 5 CABINES
/ ÉCLAIRAGES SOUS-MARINS
/ TOUS LES BIMINIS

/ STABILISATEURS À AILERONS ZÉRO
VITESSE
/ PLANCHER CHAUFFANT DANS TOUTES
LES SALLES DE BAINS
/ INSONORISATION RENFORCÉE DES
CABINES

/ SKYLounge AVEC JACUZZI
/ CAMÉRA FLIR AV/TV HAUT DE GAMME

CARACTÉRISTIQUES

Emplacement	Turquie	Cabines	5+3
Année	2021	Moteurs	MAN V12
Longueur	29.11 m	Heures moteur	1250 m/h
Largeur	6.77 m	Puissance max	2 x 1900 hp
Tirant d'eau	2.03 m	Prix	€8 400 000 (VAT paid)
Capacité carburant	13400 l		
Capacité eau	1805 l		



Fleuron de la classe X de Princess, le X95 redéfinit la croisière de luxe grâce à son design Super Flybridge, son aménagement spacieux et ses impressionnantes capacités de grande autonomie. Ce yacht en particulier offre 5 cabines invités magnifiquement aménagées, dont une suite propriétaire pleine largeur sur le pont principal, garantissant un confort et une intimité exceptionnels.

Il bénéficie d'un niveau d'équipement exceptionnellement élevé, avec une longue liste d'options rarement vues sur un yacht de cette taille - notamment un jacuzzi sur le sundeck, des stabilisateurs à ailerons et une annexe Williams DieselJet 505 logée à l'arrière.

Avec un vaste volume intérieur, un espace flybridge étendu et une circulation fluide entre intérieur et extérieur, ce Princess X95 offre une véritable expérience de superyacht en un peu moins de 30 mètres.

”





GALLERY



GALLERY



GALLERY





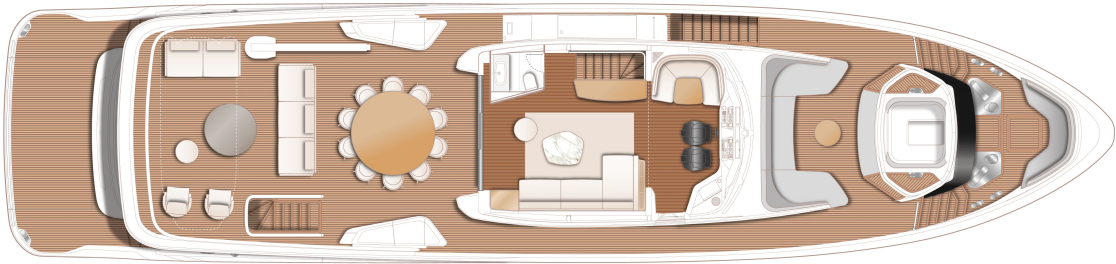




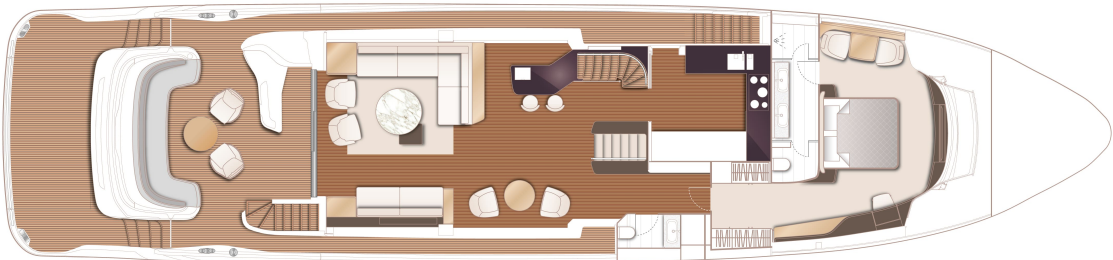




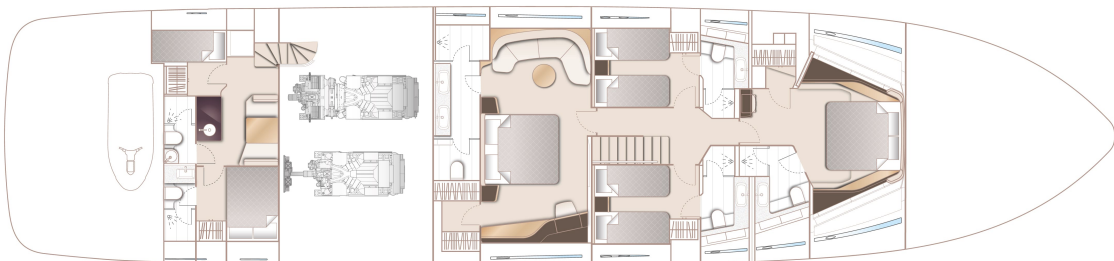
PLANS



FLYBRIDGE



MAIN DECK



LOWER DECK

Yachts en commission chez Princess Yachts Monaco. La société ne peut être tenue responsable de l'exactitude des informations fournies par le propriétaire (images utilisées, caractéristiques du yacht, paramètres, performances moteur, aspects juridiques). Le temps de fonctionnement des moteurs est indiqué au moment de la préparation de l'information et peut évoluer lors d'une utilisation ultérieure. La nécessité d'une inspection reste à la discrétion de l'acheteur. Les paramètres et caractéristiques exacts peuvent être précisés dans le contrat de vente. Des informations complémentaires sont disponibles auprès du conseiller sur demande.

ÉQUIPEMENTS


Intérieurs :

- CHÊNE ARGENTÉ SATINÉ
- Plan de travail de la cuisine : granit ou quartz ;
- Plateforme électro-hydraulique transformable avec CMU 1000Kg installée de série ;
- Prises électriques continentales 220v/240v ;
- Propulseur de poupe hydraulique (vitesse variable 420 Kg F) ;
- Hiloire du flybridge peinte en peinture métallisée Platinum ;
- Les sols du salon & de l'espace bar seront en bois à lames rainurées en « V » avec tapis incrusté* dans la zone arrière du salon (essence de bois identique à celle de la cuisine, de la salle à manger & du poste de barre) ;
- La cabine bâbord disposera d'une conversion en couchette double avec mécanisme coulissant motorisé sur la couchette intérieure (non disponible si la couchette Pullman est spécifiée) ;
- Le salon de pont disposera d'une porte-fenêtre ouvrante à tribord à la place des fenêtres pleine hauteur ;
- Douche hammam installée dans les toilettes de la cabine Master et de la cabine VIP arrière ;
- Bain spa sur le pont avant (inclut une capacité accrue du chauffe-eau et de la pompe à eau) à la place du bain de soleil standard ;
- Meuble bar de cockpit (incluant réfrigérateur à tiroir, machine à glaçons, évier et placard de rangement) ;
- Ancres en acier inoxydable à la place des ancres standard ;
- Commandes de troisième poste sur le côté tribord de l'hiloire du flybridge (commandes moteurs, commandes de propulseurs et arrêts d'urgence moteurs) ;
- Douche de tableau arrière amovible sur mât en carbone et prise de pont sur la plateforme de bain ;
- Glacière à chargement par le dessus en option à la place du coffre de rangement avant bâbord ;
- Surclassement du klaxon en double Kahlenberg incluant minuterie de signal ;
- Éclairages sous-marins de tableau arrière 4x Lumishore THX 403 (bleu & blanc) ;
- Dessalinisateur d'eau douce (190l/hr)
- Agencement standard de cabine équipage avec garage Wetbike et rangement supplémentaire pour seabobs (2) ;
- Système hydraulique standard
- VHF internationale ;
- Joystick Aventics (double poste) (commande les deux moteurs, le propulseur d'étrave et le propulseur de poupe en option) ;
- Système hydraulique Sleipner (composé de pompes hydrauliques séparées entraînées par chaque moteur, avec interconnexions permettant à tout système d'être alimenté en puissance hydraulique par l'un ou l'autre moteur) et intégrant le système de stabilisateurs à ailerons vectoriels SPS92/VF1350.
- Agencement optionnel à cinq (5) cabines
- La cabine tribord disposera d'une conversion en couchette double avec mécanisme coulissant motorisé sur la couchette intérieure (non disponible si la couchette Pullman est spécifiée)
- Toilettes de jour du skylounge avec lavabo, bidet et placard de rangement ;
- Douchette bidet murale installée dans toutes les toilettes invités (7) ;
- Siège de barre (navigation) supplémentaire dans la timonerie ;
- Portillons d'accès latéraux vers les passavants arrière bâbord & tribord en plus de la passerelle standard ;
- Surclassement du pont en teck 8mm partout ;
- Meuble bar de flybridge intégré au buffet extérieur (incluant réfrigérateur à tiroir, machine à glaçons, évier et placard de rangement) ;
- Douche amovible sur mât en carbone et prise de pont sur le pont arrière du flybridge ;
- Surclassement avec deux générateurs ONAN 50k W/50Hz (heures : 2237) à installer à la place des équipements standard ;
- Caméra de puits d'ancre mini-dôme haute résistance x2 (une pour chaque ancre) ;
- Système CCTV commutable avec enregistrement ;
- 8x Lumishore THX 403 (4 par côté) ;
- Station de traitement des eaux usées Technicomar EC Omar 20s ;

- Chauffage au sol dans les salles de bains (5) ;
- Lave-linge/sèche-linge supplémentaire situé dans le hall invités ;
- Espace salon de cockpit - système audio Naim Uniti Atom avec Bluetooth
- L'espace flybridge disposera d'une TV extérieure 42" sur mécanisme rabattable ;
- Cabine invités bâbord TV LED HD 28", système audio Naim Uniti Atom
- Zone de passage avec salon sur le pont avant - système audio Naim Uniti Atom
- KVH (TV8) Tracvision - dans un dôme de 80cm (relié au salon et au skylounge)
- Routeur marin servant de point de contrôle unique pour le Satphone (si sélectionné), les services 3G/4G et les réseaux Wi Fi marins. Facilement accessible et contrôlable via un navigateur web sur tout appareil connecté, le routeur permet au propriétaire et/ou à l'équipage de contrôler et de restreindre les connexions internet
- Écran multifonction couleur haute luminosité Raymarine Axiom X 19" supplémentaire
- Transpondeur Raymarine AIS Classe B interfacé avec le traceur de cartes & avec antenne 8ft (2.4m) ;
- Taud de soleil de pont avant avec 4mâts en fibre de carbone (mesh gris) et embases de fixation sur le pont ;
- Douche hammam dans la cabine VIP arrière
- Fourniture et installation d'une station de carburant dans le garage avec carburant alimenté depuis le réservoir journalier
- Installation d'une isolation acoustique supplémentaire sur les cloisons et le plafond du compartiment moteur
- Garnissage des côtés de coque avec Dynamat extreme afin de réduire le niveau de bruit des éclaboussures dans les cabines inférieures
- Annexe Williams Diesel Jet 505 2020
- Lave-linge professionnel Miele et sèche-linge installés dans la zone équipage ;
- Cabine Master sur pont principal - TV LED Smart UHD 55" sur mécanisme élévateur électrique, système audio Naim Uniti Atom
- L'espace salon de cockpit disposera d'une TV extérieure 42" sur mécanisme rabattable ;
- Cabine invités tribord TV LED HD 28", système audio Naim Uniti Atom
- Carré équipage TV LED HD 28", système audio Naim Uniti Atom
- Système téléphonique interne avec central PBX et combinés dans toutes les cabines (y compris la cabine équipage) et au poste de barre (inclut avant/dînette, Master pont principal en option) ;
- Décodeur TV satellite (interface commune) (10)
- Caméra FLIR (M625L) ;
- Scanner numérique couleur à antenne ouverte Raymarine 12kw SHD 48" supplémentaire
- Taud monté sur mâts en fibre de carbone à l'extrémité arrière du pont flybridge, en toile mesh gris anthracite ;
- Douche hammam dans la cabine Master
- Mousse réticulée pour tous les meubles fixes extérieurs standard du cockpit et du pont avant (les éléments de mobilier amovibles sur le bain de soleil et les chaises de cockpit amovibles, si sélectionnés, ne sont pas inclus)
- Insonorisation optionnelle de la cabine Master du pont principal
- Insonorisation de la cabine équipage - plafond/vaigrage avec ajout de Dynamat extreme et de laine de roche
- Système de contrôle multimédia basé sur iPad (deux semaines supplémentaires pour la main-d'œuvre requise)
- Configuration optionnelle du tableau arrière - intégrant une zone de lazarette arrière, 2 cabines équipage avec couchettes superposées dans chacune, une cabine Capitaine avec 1 lit et 2 salles de bains séparées

2021 PRINCESS X95 (2021)

€8 400 000

+33 640 61 88 46 

m.st.pierre@princessyachtsmonaco.com

Suivez Princess Yachts Monaco

