

2023 PRINCESS F50 (2023)

€1 330 000



COURTAGE

POINTS FORTS

- / FAIBLE NOMBRE D'HEURES MOTEUR
- / 3 CABINES
- / TVA UE PAYÉE
- / PONTS EXTÉRIEURS ENTIÈREMENT EN TECK
- / PLATEFORME HYDRAULIQUE
- / GÉNÉRATEUR ONAN 11 KWT
- / BIMINI SUR LE FLYBRIDGE

CARACTÉRISTIQUES

Emplacement	Antibes, France	Cabines	3+1
Année	2023	Couchages	6
Longueur	15.7 m	Moteurs	Volvo IPS 800
Largeur	4.3 m	Heures moteur	320
Tirant d'eau	1.39 m	Puissance max	2 x 600 hp
Capacité carburant	1850 l	Vitesse max	34 kn
Capacité eau	428 l	Prix	€1 330 000 (VAT paid)



Nous sommes ravis de proposer cette annonce exclusive - Princess F50, livrée en 2023 et entretenue dans un état comme neuf avec seulement 320 heures moteur. Propulsée par deux moteurs Volvo IPS 800 (600 ch), elle allie des performances sportives à une efficacité et un confort idéaux pour la croisière en Méditerranée.

Le pont principal comprend un cockpit spacieux et convivial, relié harmonieusement au salon et à la cuisine idéalement positionnée pour recevoir à l'intérieur comme à l'extérieur. Les fenêtres panoramiques inondent l'intérieur de lumière naturelle, créant une atmosphère accueillante partout à bord.

Sous le pont, elle offre trois cabines magnifiquement aménagées pouvant accueillir jusqu'à six invités, dont une suite propriétaire pleine largeur, une VIP à l'avant et une cabine à deux lits. Deux élégantes salles de bains avec des finitions améliorées complètent l'hébergement.

Contactez-nous dès aujourd'hui pour la fiche technique complète, les photos et la visite vidéo.

















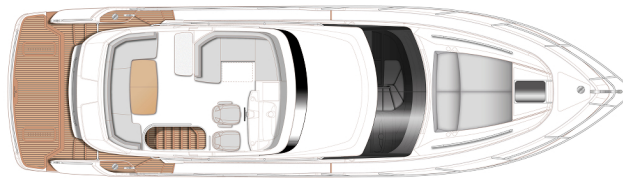


GALLERY

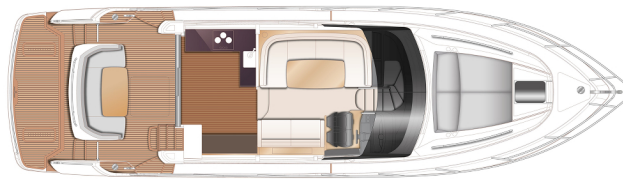




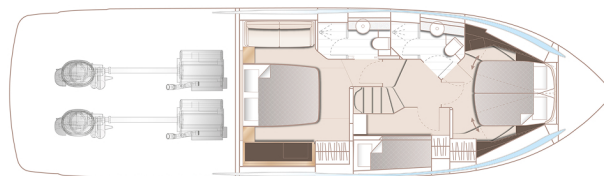
PLANS



FLYBRIDGE



MAIN DECK



LOWER DECK

Yachts en commission chez Princess Yachts Monaco. La société ne peut être tenue responsable de l'exactitude des informations fournies par le propriétaire (images utilisées, caractéristiques du yacht, paramètres, performances moteur, aspects juridiques). Le temps de fonctionnement des moteurs est indiqué au moment de la préparation de l'information et peut évoluer lors d'une utilisation ultérieure. La nécessité d'une inspection reste à la discrétion de l'acheteur. Les paramètres et caractéristiques exacts peuvent être précisés dans le contrat de vente. Des informations complémentaires sont disponibles auprès du conseiller sur demande.

ÉQUIPEMENTS

COLLECTION ALLURE II (Sans Hard Top)

- Détail matelassé avec passepoil contrasté et panneaux sur les sièges de barre du pont principal
- Siège de barre inférieur en cuir Cirrus avec contraste Gunmetal + surpiqûres Allure
- Console du flybridge finition Oyster Grey métallisé
- Sellerie extérieure en Met Ice avec contraste Macadamia
- Détail matelassé avec passepoil contrasté et panneaux sur les sièges de barre du flybridge
- Amélioration des nez de marche en teck (inclut le tableau arrière, le flybridge, le pont avant – marches vers le passavant lorsque l'option passavant est sélectionnée)
- Coussins de bain de soleil avant et appuie-têtes réglables

CUISINE

- Plan de travail de cuisine en Koko White

SALLES DE BAINS

- Plans de vasque en Koko White
- Chauffage au sol dans un WC (pas dans la douche)
- Sols des salles de bains en Solid Surface Koko White (finition satinée)

HARMONIE DE COULEURS

- Intérieur en bois Silver Oak finition satinée
- Petit matelassage rectangulaire sur les couvre-lits
- Harmonies de couleurs de la gamme de tissus Quartz VIII en standard

ACCASTILLAGE DE PONT

- Plateforme de tableau arrière avec système électro-hydraulique de montée/descente (CMU 450 kg – poids maxi de l'annexe 300 kg) avec système de ber de l'annexe
- 10 m supplémentaires de chaîne d'ancre de 10 mm (total 50 m)
- Teck sur les passavants et le pont avant
- Fenêtre ouvrante sur le côté bâbord du carré
- Balcon avant scandinave, ouverture abaissée à l'étrave
- Portillons d'embarquement latéraux vers le cockpit
- Ancre en acier inoxydable à la place de l'ancre standard (20 kg)
- Pont de flybridge en teck
- Compteur de chaîne pour guindeau avant aux postes de barre inférieur et supérieur
- Passerelle Opacmare électro-hydraulique

GÉNÉRATEUR

- Générateur ONAN 11 k W / 50 Hz (avec système d'échappement hydroush) à la place du standard

ÉLECTRICITÉ

- Prises continentales 220v/240v
- Cave à vin (à l'emplacement où la machine à glaçons est normalement installée)
- Variateurs d'éclairage au carré, à la cuisine, au cockpit et dans toutes les cabines
- Installer une gaine copex avec tire-fil de la salle des machines au poste de barre inférieur et du poste de barre inférieur au poste de barre supérieur
- Lave-vaisselle dans la cuisine (type tiroir – 6 couverts)
- Lave-linge/sèche-linge combiné (installé sous les marches de la descente)
- Câble d'alimentation de quai incl. adaptateur
- Dessalinisateur

AUDIO VISUEL & COMMUNICATIONS

- Salon de pont : Fusion Apollo MS-RA670 avec DAB/Wifi et USB externe, associé à des haut-parleurs Fusion (2)
- Pack TV salon de pont : TV LED 43" sur mécanisme de levage motorisé relié au système audio
- Pack audio cockpit : Fusion Apollo SRX-400 associé à des haut-parleurs Fusion étanches (2)
- Flybridge : Fusion Apollo SRX-400 Radio/Wi-Fi/Bluetooth, associé à des haut-parleurs Fusion étanches (2). Comprend 2 télécommandes sans fil Fusion ARX-70
- Pack TV & Audio cabine propriétaire : TV LED 32" avec un Fusion Apollo MS-RA770 avec AM/FM/Bluetooth/DAB/WIFI et USB externe, associé à des haut-parleurs Focal (4) et un caisson de basses

NAVIGATION

- Pilote automatique avec compas gyroscopique à taux de lacet
- Second écran multifonctions couleur Garmin 16" installé au poste de barre inférieur
- Radar couleur Garmin XHD avec Radome 24", 4 k W
- Caméra de poupe connectée au traceur aux postes de barre inférieur et supérieur
- Écrans multifonctions Volvo/Garmin 16" aux postes de barre inférieur et supérieur intégrant GPS/cartographie, sondeur, loch et compteur de route, ainsi que l'instrumentation moteur et les commandes du pilote automatique. Jauge à carburant et position du poste de barre.
- Second écran multifonctions couleur Garmin 16" au poste de barre supérieur
- Cartographie électronique Garmin BLUECHART G3 VEU721L EUROPE DU NORD
- VHF/DSC Garmin 315 double poste avec intercom

CLIMATISATION

- Climatisation / chauffage à cycle inversé (56 000 Btu – spécification tropicale jusqu'à 40°C)

CHAUFFAGE / DÉSEMBUAGE

- Système de désembuage du pare-brise utilisant un chauffage à air chaud alimenté par le chauffe-eau

RÉSERVOIR D'EAUX NOIRES / TOILETTES

- Vidange électrique du réservoir d'eaux noires

SELLERIE EXTÉRIEURE / TOILES / HOUSSES

- Coussins extérieurs en Vogue Eucalyptus avec contraste Vogue STONE
- Mousse réticulée pour le coussin de bain de soleil avant à la place du standard
- Housse noire sur la table de cockpit
- Siège de barre supérieur en Met Ice avec contraste Met Macadamia (contrairement aux autres coussins extérieurs) + surpiqûres Allure
- Housse noire sur le coussin de bain de soleil
- Housse noire sur le canapé de cockpit

ACCESSOIRES

- Vaisselle Princess (service 5 pièces comprenant assiette, assiette à dessert, bol, tasse & soucoupe) - 6 couverts
- Couverts David Mellor « Paris » (6 pièces) - service de 6
- Verres Princess - 6 verres à vin, 6 gobelets

SÉLECTIONS PERSONNALISÉES

- Lame de style noire
- Couleurs différentes des stores
- Têtes de lit dans les deux cabines en Gambie 43230111
- Lumières sous-marines au tableau arrière
- Bimini manuel avec toile noire
- Radeau de survie Ocean Safety Regatta 6 personnes en sac

2023 PRINCESS F50 (2023)

€1 330 000

+33 640 61 88 46 

m.st.pierre@princessyachtsmonaco.com

Suivez Princess Yachts Monaco

