

2018 PRINCESS 35M AVALON (2021)

€8 600 000



COURTAGE

POINTS FORTS

- / ÉTAT COMME NEUF
- / PASSERELLE HYDRAULIQUE ET PLATEFORME DE BAIGNADE
- / JET-SKI SEADOO GTX
- / WI-FI À BORD
- / TOIT COULISSANT SUR LE FLY
- / ÉQUIPEMENT COMPLET AV/TV AVEC MISES À NIVEAU
- / GARAGE À ANNEXE AVEC ANNEXE WILLIAMS 565

CARACTÉRISTIQUES

Emplacement	Nice, France	Cabines	4+3
Année	2021	Couchages	8
Longueur	35.15 m	Moteurs	MTU M94
Largeur	2.10 m	Heures moteur	705 m/h
Tirant d'eau	7.30 m	Puissance max	2 x 2450 hp
Déplacement	150 tonnes	Prix	€8 600 000 (VAT paid)
Capacité carburant	18000 l		
Capacité eau	3304 l		



La Princess 35M, avec ses vastes zones de pont et ses intérieurs spacieux et confortables, offre une autonomie impressionnante et une efficacité exceptionnelle aussi bien à grande qu'à faible vitesse. Elle dispose de nombreux espaces extérieurs pour en profiter, notamment un flybridge spacieux, un sundeck, un cockpit arrière innovant, un « beach club » spécialement conçu dans la zone du tableau arrière, et bien plus encore. La Princess 35M se distingue également par un espace intérieur impressionnant. Les invités apprécieront la taille exceptionnelle des espaces de vie, de loisirs et de divertissement. Les fenêtres panoramiques pleine hauteur créent une merveilleuse sensation d'espace et de luminosité, complétée par des balcons hydrauliques en option et des portes coulissantes de chaque côté. À l'avant du yacht se trouve une suite propriétaire incroyablement spacieuse avec bureau dédié, dressing et salle de bains. Le pont inférieur comprend 3 cabines magnifiquement aménagées et 3 cabines en option pour un équipage de 5 personnes.

”







GALLERY



GALLERY



GALLERY





GALLERY





GALLERY



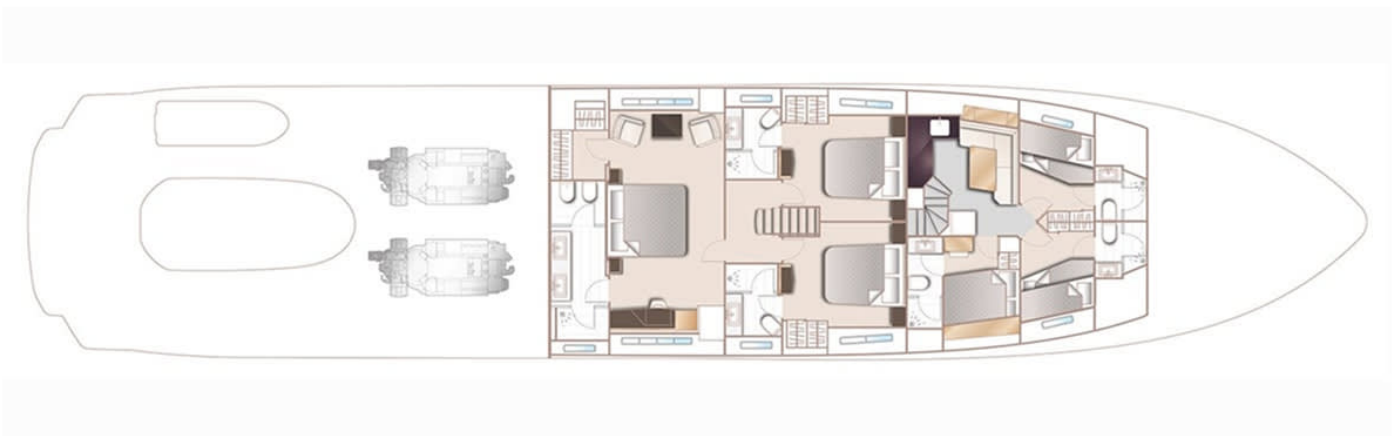
PLANS



FLYBRIDGE



MAIN DECK



LOWER DECK

ÉQUIPEMENTS


Général

- Carburant DIESEL
- Boîtes de vitesses ZF
- Propulseur d'étrave ABT Trac 75HP
- Stabilisateurs ABT Trac
- Chargeur de batteries du générateur, Charge master 12/15-2
- Générateur 2 : 992 hrs
- Alimentation de quai triphasée 400V/125Amp
- Urgence : 2X 205Ah
- Climatisation domestique ACEA dans tout le yacht
- Traitement des eaux usées Ecomar
- Réfrigérateurs 1x Vitrifrigo et 1x Liebherr
- Fours 1x Miele
- Brûleurs
- Machine à glaçons 1x Vitrifrigo
- Sèche-linge 2x Miele
- Cave à vin Domestic RH423LDA
- Satcom Inmarsat C Felcom 18
- VHF FM-8900S DSC
- Radio MF/HF Furuno 150w
- Projecteur de recherche ACR RCL300A
- AIS Furuno AIS-F150
- Traceur Navnet, Furuno TZT14
- GPS Furuno Gp303
- Sondeur Furuno RD33
- Instruments de vent Furuno
- Afficheur d'angle de barre Simrad IS20
- Salon TV Samsung Smart 55
- Cabine VIP TV Samsung Smart 40
- Capitaine TV Samsung Smart 28
- Blue ray HARMAN KARDON dans toutes les cabines, le salon et le carré équipage
- Annexe Williams 565 150HP
- Propulsion ARBRE D'HÉLICE
- Direction Sleipner 76211
- Propulseur de poupe ABT Trac 75HP
- Générateurs 2x Onan 65 KW
- Heures générateur Générateur 1 : 995 hrs
- Électricité 220 V ; Convertisseur ASEA 75 K Va
- Batteries 3x chargeurs de batteries 2x banques de batteries 24V
- 2X 75Ah
- Dessalinisateur Sea Xchange SX 1800
- Séparateur Alfa Laval
- Congélateurs 2x Liebherr
- Micro-ondes 1x Miele
- Lave-vaisselle 1x Miele
- Lave-linge 2x Miele
- Machine à café 1x Miele
- Équipement de communications
- SSB Furuno
- Système téléphonique interne Panasonic
- Récepteur Navtex NX-700A/B
- Téléphone satellite Thuraya
- Pilote automatique Furuno Navpilot 700
- Radar Furuno
- Satnav Furuno
- Loch Furuno RD-33
- Compas Gyro Compass Simrad GC80
- Caméra Flir M625L
- Suite Master TV Samsung Smart 48
- Cabines invités twin & double TV Samsung Smart 32
- Carré équipage TV Samsung Smart 32
- Treuil de tender du garage Quick THG 534
- Seadoo GTX

- SUB HARMAN KARDON dans toutes les cabines, le carré équipage et le salon
- Radio et lecteur CD
- Pompe de passerelle Opacmar
- Toit coulissant MINI MOTOR REGGIO E ITALY
- Main courante de pont en acier inoxydable
- Échelle de bain
- 2x ancras avec chaîne de 180m
- Cabestans
- M-ACB 5315
- BNMD40/180D/A
- Gilets de sauvetage 14 x gonflables et 4x mousse
- FM 200, extincteurs poudre & Co2 et système d'alarme Fireboy
- Haut-parleurs dans toutes les zones invités, sur le pont, le flybridge et sur la plateforme de baignade
- 4x routeurs WIFI
- Bras de plateforme de baignade Opacmar 742424
- BBQ SMEGG PGF30B
- Plateforme de baignade hydraulique
- Coussins et housses
- Guindeaux Lewmar V9
- Pompe de cale diesel d'urgence du garage Tipo
- Pompe incendie salle des machines Calpeda
- Coffres-forts 1x Master, 1x VIP, 1x cabine capitaine
- 24 x extincteurs Caméras de surveillance MOB
- 4x radeaux de survie Ocean Safety (pour 8 personnes)

2018 PRINCESS 35M AVALON (2021)

€8 600 000

+33 640 61 88 46 

m.st.pierre@princessyachtsmonaco.com

Suivez Princess Yachts Monaco

