

2026 PRINCESS F50 (2026)

€1 435 900



CARACTÉRISTIQUES

Emplacement	Monaco	Cabines	3
Année	2026	Moteurs	Volvo IPS 800
Longueur	15.65 m	Puissance max	2 x 600 hp
Largeur	4.34 m	Vitesse max	36 kn
Tirant d'eau	1.26 m	Prix	€1 435 900 (VAT excl.)
Capacité carburant	1850 l		
Capacité eau	410 l		



Découvrez la somptueuse Princess F50 2026 – la toute dernière évolution de l’emblématique série F, alliant un design de pointe, un confort luxueux et des performances grisantes.

Ce tout nouveau modèle est disponible à la vente, offrant des aménagements spacieux, une finition soignée et une tenue en mer exceptionnelle.

Pour les spécifications complètes, le détail des options et les tarifs, contactez-nous dès aujourd’hui pour en savoir plus sur ce yacht remarquable.







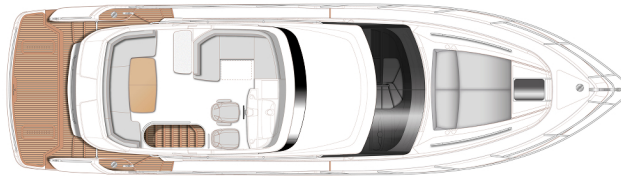




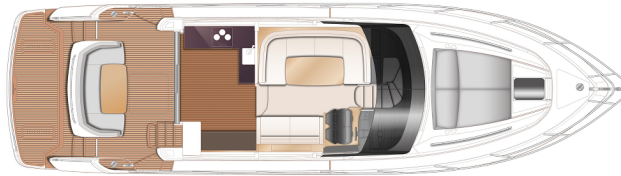




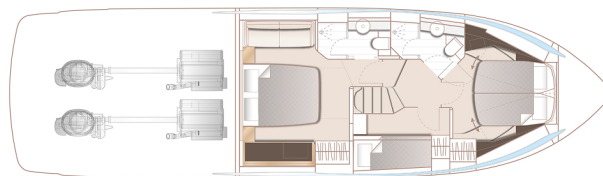
PLANS



FLYBRIDGE



MAIN DECK



LOWER DECK

ÉQUIPEMENTS

Général

- COULEUR DE COQUE : Finition gelcoat blanc (avec ligne de flottaison gris foncé, antifouling noir, défenses de coque & de plateforme de bain blanches avec insert en acier inoxydable)
- Stabilisation gyroscopique - Quick X16
- Wetbar de flybridge intégrant évier, plancha électrique/ BBQ et rangements
- Plateforme arrière avec système électro-hydraulique de montée/descente (CMU 450Kg - poids maximum conseillé pour l'annexe 300Kg) avec système de fixation par berceau d'annexe. Veuillez noter que si le Gyro & la Passerelle sont tous deux installés, le poids de l'annexe ne doit pas dépasser 125kg.
- Passerelle à raccorder via l'interrupteur général en plus de son propre interrupteur
- 10m supplémentaires de chaîne d'ancre de 9.5mm pour un total de 50 mètres
- Teck (6mm) avec calfatage noir sur passavants et pont avant
- Réfrigérateur/congélateur pleine hauteur (270ltr) installé dans la cuisine à la place du standard
- Générateur ONAN 11 k W / 50Hz (avec système d'échappement hydrohush) à la place du standard (recommandé si une climatisation et/ou un gyro est installé)
- Éclairages sous-marins de tableau arrière (4 Lumishore SMX54 Bleu/Blanc)
- Lave-vaisselle dans la cuisine (type tiroir - 6 couverts)
- Propulseur d'étrave (120 Kgf) avec commandes à double poste
- Finition satinée du bois intérieur en noyer (repose-pieds du poste de pilotage et plancher de cuisine en noyer à rainures en V de série)
- Plan de travail de cuisine Carrera White
- Passerelle électro-hydraulique (2.9m type « letterbox ») - avec teck
- Variateur pour l'éclairage du salon de pont
- Ancre Lewmar Epsilon en acier inoxydable avec émerillon à la place de l'ancre standard (20kg)
- Teck (6mm) avec calfatage noir sur le pont du flybridge
- Batteries AGM 140 Ah à la place du standard (batteries de démarrage, de servitude et du générateur) (non requis lorsque des propulseurs E-vision sont sélectionnés, car la mise à niveau des batteries est incluse dans ce pack)
- Prises continentales 220v/240v
- Système de lavage ancre / pont avant à l'eau douce
- Machine à glaçons installée dans le buffet latéral du salon


PONT PRINCIPAL

- Pack audio salon de pont Fusion Apollo MS-RA770 avec AM/FM/Bluetooth/DAB/WIFI à la place du Fusion Apollo MSRA670 standard • Associé à des haut-parleurs Focal (4) • Caisson de basses
- Pack TV & audio cabine propriétaire • TV LED 32
- Associé à des haut-parleurs Focal (4)
- Radar couleur Garmin GMR 24 x HD3 avec radôme 24"', 4Kw (affichage sur l'écran standard 16"' permettant des affichages séparés ou partagés avec le chartplotter standard et l'instrumentation moteur)
- Plotter version européenne
- Pack TV salon de pont • TV LED 43"' sur mécanisme de levage motorisé relié au système audio
- Fusion Apollo MS-RA770 avec AM/FM/Bluetooth/DAB/WIFI
- Pack audio cockpit • Fusion Apollo SRX-400. Associé à des haut-parleurs étanches Fusion (2)
- Transpondeur Garmin AIS Classe B interfacé avec les chartplotters
- VHF internationale

- Système de désembuage du pare-brise utilisant un chauffage à air chaud alimenté par le chauffe-eau
- Moustiquaires pour tous les hublots ouvrants
- Sellerie cockpit et flybridge incluant les sièges pilote en Comfort Exterior IV MET/LINETEX/TANNERY Couleur principale de sellerie : MET MACADAMIA
- Installer une mousse réticulée sur le coussin de bain de soleil avant à la place du standard. Remarque : applicable uniquement avec l'option coussin de bain de soleil avant
- Toiles extérieures - Toile grise
- Supplément pour que le bimini ait un éclairage supérieur LED à intensité variable
- Ménagère Davide Mellor Paris (6 couverts)
- Supplément pour tissus Milan X
- Moquette : MALDIVES TUSK
- Climatisation/chauffage à eau tempérée à cycle inversé (capacité des ventilateurs 63,000 BTU avec capacité de groupe froid 48,000 BTU) adaptée à des températures jusqu'à 40°C (tropical) avec commandes dans toutes les cabines et sorties dans toutes les zones (y compris les salles de bains)
- Rejet électrique En plus des systèmes manuels de rejet à la mer et de vidange à quai, un système de rejet à la mer électrique est installé. Le système de rejet électrique à la mer comprend une vanne électrique avec temporisation. Lorsque la pompe est mise en marche, un délai permet à la vanne électrique de s'ouvrir avant le démarrage de la pompe. Lorsque la pompe est arrêtée, la vanne se ferme. Cela signifie que la vanne de coque (passe-coque) n'a pas besoin d'être ouverte/fermée à chaque mise en marche de la pompe. La vanne de coque est elle-même équipée d'un micro-interrupteur empêchant le fonctionnement de la pompe lorsqu'elle est fermée. La vanne électrique dispose d'un dispositif de commande manuelle
- Bains de soleil avant avec appuie-tête intégré - Comfort Exterior IV MET/LINETEX/TANNERY - sans contraste. Couleur principale : MET MACADAMIA
- Installer une mousse réticulée sur toutes les assises extérieures standard du cockpit et du flybridge à la place du standard
- Bimini top Toile grise
- Vaisselle Princess (6 couverts)
- Chaussettes de pare-battage avec logo Princess (chacune) (Gris)
- Mise à niveau cuir de la sellerie du siège pilote avec style Allure Siège pilote en cuir Putty avec accents contrastés Novasuede Arrow wood et matelassage supplémentaire.

2026 PRINCESS F50 (2026)

€1 435 900

+33 640 61 88 46 

m.st.pierre@princessyachtsmonaco.com

Suivez Princess Yachts Monaco

