

2026 PRINCESS F50 (2026)

£1 435 900



## CARACTÉRISTIQUES

Emplacement	Monaco	Cabines	3
Année	2026	Moteurs	Volvo IPS 800
Longueur	15.65 m	Puissance max	2 x 600 hp
Largeur	4.34 m	Vitesse max	36 kn
Tirant d'eau	1.26 m	Prix	£1 435 900 (VAT excl.)
Capacité carburant	1850 l		
Capacité eau	410 l		



Découvrez la somptueuse Princess F50 2026 – la toute dernière évolution de l’emblématique série F, alliant un design de pointe, un confort luxueux et des performances grisantes.

Ce tout nouveau modèle est disponible à la vente, offrant des aménagements spacieux, une finition soignée et une tenue en mer exceptionnelle.

Pour les spécifications complètes, le détail des options et les tarifs, contactez-nous dès aujourd’hui pour en savoir plus sur ce yacht remarquable.









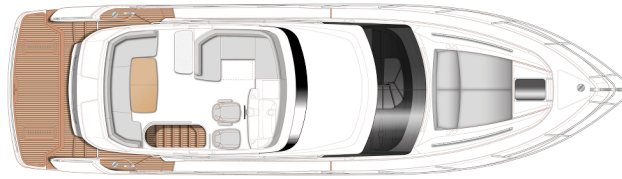






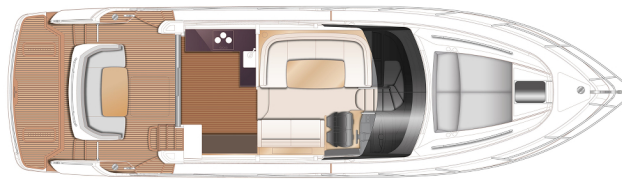
## PLANS

---



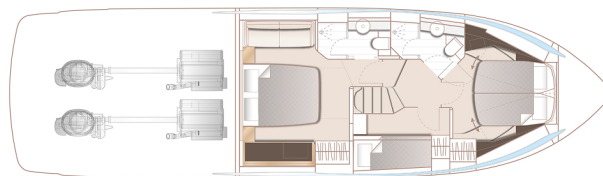
## FLYBRIDGE

---



## MAIN DECK

---



## LOWER DECK

---

Yachts en commission chez Princess Yachts Monaco. La société ne peut être tenue responsable de l'exactitude des informations fournies par le propriétaire (images utilisées, caractéristiques du yacht, paramètres, performances moteur, aspects juridiques). Le temps de fonctionnement des moteurs est indiqué au moment de la préparation de l'information et peut évoluer lors d'une utilisation ultérieure. La nécessité d'une inspection reste à la discrétion de l'acheteur. Les paramètres et caractéristiques exacts peuvent être précisés dans le contrat de vente. Des informations complémentaires sont disponibles auprès du conseiller sur demande.

## ÉQUIPEMENTS

---

### Général

- COULEUR DE COQUE : Finition gelcoat blanc (avec ligne de flottaison gris foncé, antifouling noir, défenses de coque & de plateforme de bain blanches avec insert en acier inoxydable)
- Stabilisation gyroscopique - Quick X16
- Wetbar de flybridge intégrant évier, plancha électrique/ BBQ et rangements
- Plateforme arrière avec système électro-hydraulique de montée/descente (CMU 450Kg - poids maximum conseillé pour l'annexe 300Kg) avec système de fixation par berceau d'annexe. Veuillez noter que si le Gyro & la Passerelle sont tous deux installés, le poids de l'annexe ne doit pas dépasser 125kg.
- Passerelle à raccorder via l'interrupteur général en plus de son propre interrupteur
- 10m supplémentaires de chaîne d'ancre de 9.5mm pour un total de 50 mètres
- Teck (6mm) avec calfatage noir sur passavants et pont avant
- Réfrigérateur/congélateur pleine hauteur (270ltr) installé dans la cuisine à la place du standard
- Générateur ONAN 11 k W / 50Hz (avec système d'échappement hydrohush) à la place du standard (recommandé si une climatisation et/ou un gyro est installé)
- Éclairages sous-marins de tableau arrière (4 Lumishore SMX54 Bleu/Blanc)
- Lave-vaisselle dans la cuisine (type tiroir - 6 couverts)
- Propulseur d'étrave (120 Kgf) avec commandes à double poste
- Finition satinée du bois intérieur en noyer (repose-pieds du poste de pilotage et plancher de cuisine en noyer à rainures en V de série)
- Plan de travail de cuisine Carrera White
- Passerelle électro-hydraulique (2.9m type « letterbox ») - avec teck
- Variateur pour l'éclairage du salon de pont
- Ancre Lewmar Epsilon en acier inoxydable avec émerillon à la place de l'ancre standard (20kg)
- Teck (6mm) avec calfatage noir sur le pont du flybridge
- Batteries AGM 140 Ah à la place du standard (batteries de démarrage, de servitude et du générateur) (non requis lorsque des propulseurs E-vision sont sélectionnés, car la mise à niveau des batteries est incluse dans ce pack)
- Prises continentales 220v/240v
- Système de lavage ancre / pont avant à l'eau douce
- Machine à glaçons installée dans le buffet latéral du salon

### PONT PRINCIPAL


- Pack audio salon de pont Fusion Apollo MS-RA770 avec AM/FM/Bluetooth/DAB/WIFI à la place du Fusion Apollo MSRA670 standard • Associé à des haut-parleurs Focal (4) • Caisson de basses
- Pack TV & audio cabine propriétaire • TV LED 32
- Associé à des haut-parleurs Focal (4)
- Radar couleur Garmin GMR 24 x HD3 avec radôme 24"', 4Kw (affichage sur l'écran standard 16"' permettant des affichages séparés ou partagés avec le chartplotter standard et l'instrumentation moteur)
- Plotter version européenne
- Pack TV salon de pont • TV LED 43"' sur mécanisme de levage motorisé relié au système audio
- Fusion Apollo MS-RA770 avec AM/FM/Bluetooth/DAB/WIFI
- Pack audio cockpit • Fusion Apollo SRX-400. Associé à des haut-parleurs étanches Fusion (2)
- Transpondeur Garmin AIS Classe B interfacé avec les chartplotters
- VHF internationale

- Système de désembuage du pare-brise utilisant un chauffage à air chaud alimenté par le chauffe-eau
- Moustiquaires pour tous les hublots ouvrants
- Sellerie cockpit et flybridge incluant les sièges pilote en Comfort Exterior IV MET/LINETEX/TANNERY Couleur principale de sellerie : MET MACADAMIA
- Installer une mousse réticulée sur le coussin de bain de soleil avant à la place du standard. Remarque : applicable uniquement avec l'option coussin de bain de soleil avant
- Toiles extérieures - Toile grise
- Supplément pour que le bimini ait un éclairage supérieur LED à intensité variable
- Ménagère Davide Mellor Paris (6 couverts)
- Supplément pour tissus Milan X
- Moquette : MALDIVES TUSK
- Climatisation/chauffage à eau tempérée à cycle inversé (capacité des ventilateurs 63,000 BTU avec capacité de groupe froid 48,000 BTU) adaptée à des températures jusqu'à 40°C (tropical) avec commandes dans toutes les cabines et sorties dans toutes les zones (y compris les salles de bains)
- Rejet électrique En plus des systèmes manuels de rejet à la mer et de vidange à quai, un système de rejet à la mer électrique est installé. Le système de rejet électrique à la mer comprend une vanne électrique avec temporisation. Lorsque la pompe est mise en marche, un délai permet à la vanne électrique de s'ouvrir avant le démarrage de la pompe. Lorsque la pompe est arrêtée, la vanne se ferme. Cela signifie que la vanne de coque (passe-coque) n'a pas besoin d'être ouverte/fermée à chaque mise en marche de la pompe. La vanne de coque est elle-même équipées d'un micro-interrupteur empêchant le fonctionnement de la pompe lorsqu'elle est fermée. La vanne électrique dispose d'un dispositif de commande manuelle
- Bains de soleil avant avec appuie-tête intégré - Comfort Exterior IV MET/LINETEX/TANNERY - sans contraste. Couleur principale : MET MACADAMIA
- Installer une mousse réticulée sur toutes les assises extérieures standard du cockpit et du flybridge à la place du standard
- Bimini top Toile grise
- Vaisselle Princess (6 couverts)
- Chaussettes de pare-battage avec logo Princess (chacune) (Gris)
- Mise à niveau cuir de la sellerie du siège pilote avec style Allure Siège pilote en cuir Putty avec accents contrastés Novasuede Arrow wood et matelassage supplémentaire.

---

2026 PRINCESS F50 (2026)

£1 435 900

+33 640 61 88 46 

m.st.pierre@princessyachtsmonaco.com

---

Suivez Princess Yachts Monaco

