

PRINCESS S74

PRIX SUR DEMANDE



CARACTÉRISTIQUES

Longueur	23.09 m	Cabines	4
Largeur	5.45 m	Couchages	8
Tirant d'eau	1.72 m	Moteurs	Twin MAN V12-1800
Capacité carburant	4500 l	Puissance max	2 x 1,800 hp
Capacité eau	820 l	Vitesse max	36 kn



La Princess S74 est la dernière évolution de la gamme S Class, dont le lancement est prévu en 2027. Développée à partir de la S72 primée, la S74 associe des performances dynamiques à des aménagements de pont extérieurs améliorés et à une spécification intérieure raffinée.

L'extérieur se distingue par des vitrages de coque sur toute la longueur et des graphismes de coque actualisés, soulignant le profil sportif du yacht. Le cockpit propose des configurations d'assises reconfigurables, tandis que le bain de soleil intégré est positionné au-dessus d'un garage annexe pouvant accueillir une annexe de 3.9 m, mise à l'eau via une plateforme de bain électro-hydraulique.

Le pont avant offre des espaces dédiés au bain de soleil et à la détente, et le sportbridge est équipé d'un poste de pilotage double, de banquettes de repas, de tables pliantes et d'un wet bar avec barbecue.

Le pont principal s'organise autour de multiples configurations de salon et de repas et comprend un buffet avec rangement pour bouteilles et verres, réfrigération, un téléviseur UHD LED de 55 pouces et un système audio Naim. Le poste de pilotage dispose d'une instrumentation à double

poste, de deux sièges réglables et d'une porte pantographe à tribord.

Une cuisine centrale facilite les croisières prolongées et est entièrement équipée d'une plaque à induction quatre zones, d'un four combiné, d'un réfrigérateur-congélateur pleine hauteur, d'un lave-vaisselle et d'une machine à glaçons.

L'hébergement peut accueillir jusqu'à huit invités dans quatre cabines, dont une cabine armateur pleine largeur avec escalier privé, salle de bain attenante et vitrages panoramiques de coque.

L'hébergement supplémentaire comprend une cabine avant avec salle de bain attenante et deux cabines invités à lits jumeaux. Une cabine équipage séparée avec deux couchettes et des installations attenantes est également prévue.

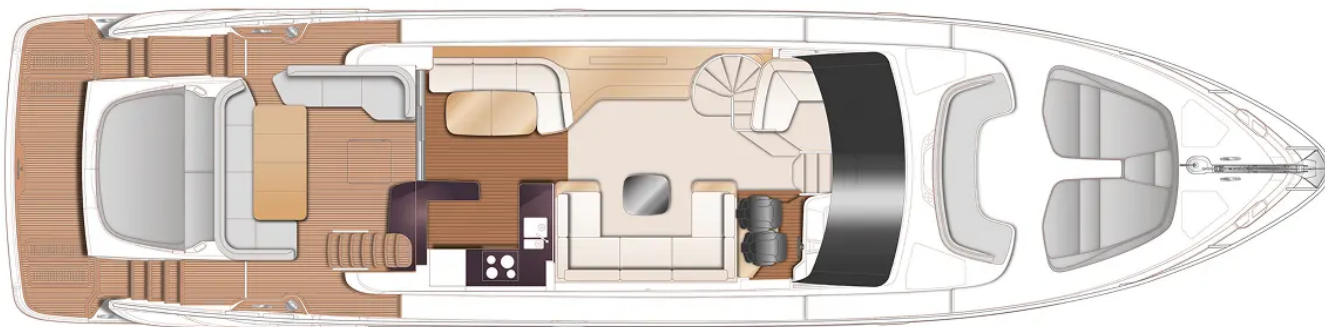
Alliant ingénierie avancée, utilisation intelligente de l'espace et spécification complète, la Princess S74 offre un équilibre raffiné entre performance, confort et fonctionnalité au sein de la gamme S Class.

”

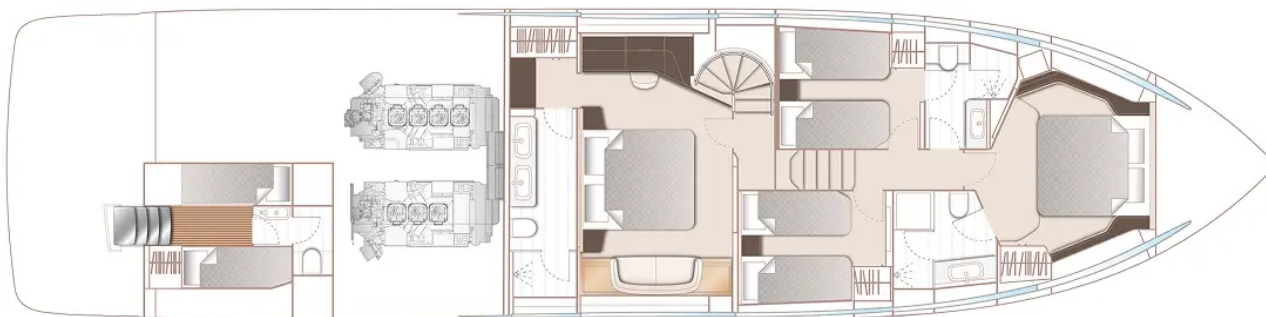




PLANS




MAIN DECK



LOWER DECK

PRINCESS S74

PRIX SUR DEMANDE

+33 640 61 88 46 

m.st.pierre@princessyachtsmonaco.com

Suivez Princess Yachts Monaco

