

2025 PRINCESS S80 (2025)

€5 500 000



## POINTS FORTS

- / CONSTRUCTION NEUVE
- / STABILISATEUR SEAKEEPER 26
- / GARAGE À ANNEXE
- / VASTE COCKPIT CONVIVIAL
- / 4 CABINES INVITÉS AVEC SALLES DE BAIN / DESSALINISATEUR PRIVATIVES
- / PACK D'AMÉLIORATIONS COMPLET

## CARACTÉRISTIQUES

Année	2025	Cabines	4
Longueur	25.4 m	Couchages	8
Largeur	6.06 m	Moteurs	MAN V12
Tirant d'eau	1.78 m	Puissance max	2 x 2000 hp
Capacité carburant	7000 l	Vitesse max	33 kn
Capacité eau	1400 l	Prix	€5 500 000 (VAT excl.)



Nous sommes ravis de proposer ce Princess S80 2025 exclusif, présenté dans un état neuf et disponible immédiatement sur la Côte d'Azur. Ce sportsfly exceptionnel combine l'espace généreux d'un flybridge avec le profil élancé et les performances d'un yacht sportif, offrant une rare opportunité d'acquérir un modèle flambant neuf à un prix de courtage - environ 700 000 £ de moins qu'une construction neuve identique.

Le pont principal comprend un vaste cockpit convivial - le plus grand de sa catégorie - parfait pour recevoir, se détendre ou dîner en plein air. À l'intérieur, la continuité parfaite entre le salon et le cockpit, les fenêtres panoramiques et la cuisine conviviale créent un espace de vie accueillant et baigné de lumière.

Sous le pont, il offre quatre cabines avec salle de bains privative, superbement aménagées, pouvant accueillir jusqu'à huit invités, dont une suite propriétaire pleine largeur et une cabine VIP à l'avant, ainsi que des quartiers équipage bien équipés pour deux personnes.

Contactez-nous dès aujourd'hui pour obtenir la spécification complète, les photos et la visite vidéo.













GALLERY

---



GALLERY

---



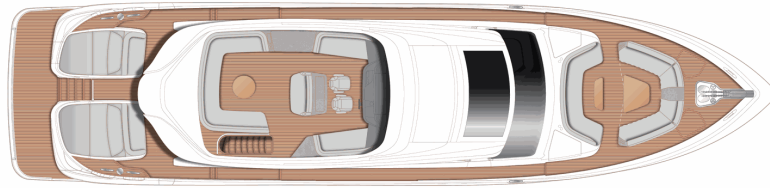






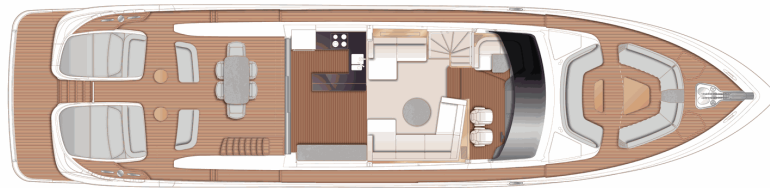
## PLANS

---



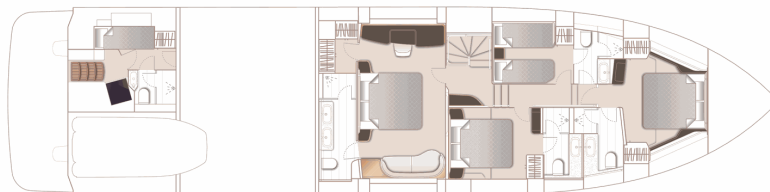
## FLYBRIDGE

---



## MAIN DECK

---



## LOWER DECK

---

## ÉQUIPEMENTS

---

### Général :

- Pontage en teck (6mm) sur la plateforme de tableau arrière, les marches de tableau arrière, le pont du cockpit, l'escalier menant au sportbridge, les passavants, le pont avant & le sportbridge ;
- Les planchers de l'espace de vie du pont principal (banquettes du salon) seront en bois à lames rainurées en V (même essence que le plancher de la cuisine), à la place de la moquette standard ;
- Finition intérieure en noyer brillant (le plancher de la cuisine, la marche vers le poste de pilotage inférieur et le plancher du poste de pilotage inférieur sont en noyer à lames rainurées en V de série) ;
- Plateforme de tableau arrière électro-hydraulique montée/descente avec CMU de 550Kg installée de série (poids maximal recommandé de l'annexe : 430kg) ;

### HYDRAULIQUE :

- Le système standard comprend des pompes hydrauliques séparées entraînées par les moteurs, permettant à tout système d'être alimenté en énergie hydraulique par l'un ou l'autre moteur. Inclut un guindeau d'ancre hydraulique, un propulseur d'étrave hydraulique de 340kg F et un système d'accostage avec fonction de maintien. Le tout avec commandes à double poste ;
- Radar/traceur de cartes Raymarine Axiom XL 16 avec GPS et 3x écrans multifonctions couleur brillants de 16" (taille d'affichage 15.6") (deux au poste de pilotage inférieur avec télécommande RMK-10 & un au poste de pilotage du sportbridge). ·
- Pilote automatique Raymarine p70Rs avec gyromètre et instruments multifonctions couleur i70s
- Alarmes numériques du bateau
- Commande & surveillance AC/DC
- VHF Raymarine 90 double poste
- Housses extérieures de couleur grise
- Système de commande par joystick AVENTICS
- Propulseur de poupe hydraulique (320kg F) ;
- Portes coulissantes pour fermer le poste de pilotage inférieur et créer une timonerie (incluant une cloison pleine hauteur à l'arrière du poste de pilotage inférieur)
- WC/bidet combiné dans la salle d'eau attenante de la cabine propriétaire ;
- La cabine bâbord disposera d'une conversion en couchette double avec mécanisme coulissant motorisé sur la couchette intérieure ;
- Garage à annexe adapté jusqu'à une Williams Sportjet 435
- Radar Raymarine Cyclone (piédestal 55w avec antenne open array de 4')
- 2x écrans Böning (un à chaque poste de pilotage)
- Commandes d'éclairage
- Climatisation/chauffage à cycle inversé (capacité de ventilation de 162,000 BTU avec capacité de groupe froid de 144,000 BTU)
- Prises continentales 220v/240v
- Service de table pour 8 personnes en porcelaine, couverts & verres
- Commandes du poste latéral (troisième) dans le contrefort bâbord du cockpit
- Stabilisation gyroscopique (1x Seakeeper 26) contrôlée via les écrans MFD ;
- 2x tabourets de bar fixes devant le plan de travail de la cuisine ;
- La cabine avant disposera d'un espace de rangement sec au niveau de la cale, accessible par une trappe dans le plancher de la cabine avant, avec échelle d'accès. La finition intérieure est en gelcoat blanc avec étagères en stratifié blanc ;
- Les quartiers d'équipage disposeront d'un évier, d'un réfrigérateur et d'un micro-ondes ;

- Shadow Pack – Rehaussez le style de toutes les salles de bains à bord (hors équipage lorsque sélectionné) avec le Shadow Pack signature des classes S & V, une collection qui ajoute une quincaillerie noire moderne et des meubles gris ardoise à toutes les salles de bains
- Taud de soleil à commande électrique à l'arrière du cockpit en maille gris anthracite ;
- Douche de tableau arrière sur mât carbone enfichable et prise de pont au tableau arrière ;
- Prise de quai triphasée (380v-415v / 42k Va @50Hz) en plus des 2x prises monophasées 63A existantes ;
- Système CCTV avec caméra panoramique/inclinaison/zoom dans le cockpit arrière et deux caméras fixes dans la salle des machines, affichées sur les écrans du sportbridge et du poste de pilotage inférieur ;
- Caméras CCTV supplémentaires
- Lave-linge/sèche-linge combiné situé dans le hall invités sous l'escalier
- Store enrouleur voilage électrique dans la cabine propriétaire, côté extérieur du store bateau électrique
- Batteries AGM 90Ah à la place des batteries standard (pour batteries de démarrage, de service & de générateur) ;
- Transpondeur Raymarine AIS Classe B interfacé avec le traceur de cartes ;
- Réservoir d'eaux grises (1,400 litres), en plus du réservoir d'eaux noires standard (eaux grises destinées à recueillir les eaux usées des éviers/douches, du lave-linge et du lave-vaisselle)
- Écran d'intimité du cockpit ;
- Cloisons de douche et sol de douche caractéristiques en Solid Surface (assortis au sol en Solid Surface), à la place des accents standard en teck synthétique ;
- 50m supplémentaires, par côté, de chaîne d'ancre galvanisée de 14mm – une de 150 m attachée à une ancre de 80 kg & une seconde de 120m attachée à une ancre de 50 kg
- 2xgénérateurs Kohler 28k W/50Hz (mise à niveau)
- Prises de courant supplémentaires (salon de pont, cuisine & toutes les cabines, y compris les quartiers d'équipage). Chargeurs sans fil Qi pour le sportbridge & les assises de pont avant du pont principal ;
- Système CCTV accessible à distance avec fonction d'enregistrement
- dessalinisateur d'eau douce (190L/h)
- Stores bateaux électriques à la place des stores vénitiens manuels dans la cabine propriétaire ;
- Stores enrouleurs voilage électriques sur toutes les fenêtres de l'espace de vie du pont principal (hors timonerie, zone toilettes de jour et porte de patio)
- Réfrigérateur tiroir 100L de la desserte du cockpit ;
- Moustiquaires pour hublots ouvrants ;
- Mousse réticulée pour tous les coussins extérieurs fixes

## AMÉNAGEMENTS

- 4 cabines invités spacieuses avec salle d'eau attenante :
- VIP avant
- Cabine twin tribord
- Vaste pont principal avec grande zone repas dans le cockpit, salon décloisonné, cuisine conviviale avec bar petit-déjeuner, et fenêtres panoramiques
- Suite propriétaire pleine largeur
- Cabine bâbord avec couchettes coulissantes convertibles
- Logement équipage bien aménagé avec accès privé et équipements dédiés
- Garage à annexe et plateforme de bain permettant la mise à l'eau facile d'une Williams Sportjet 435

## CARACTÉRISTIQUES PRINCIPALES

- Système de commande par joystick Aventics pour des manœuvres d'accostage sans effort
- Stabilisation gyroscopique – Seakeeper 26 pour un confort ultime au mouillage comme en navigation

- Portes coulissantes pour fermer le poste de pilotage inférieur et créer une timonerie privée assurant une intimité totale à l'équipage
- Améliorations stylistiques incluant le Shadow Pack pour une finition intérieure raffinée et moderne
- Système CCTV avec caméra de cockpit panoramique/inclinaison/zoom, caméras fixes de salle des machines et accès à distance
- Deux générateurs Kohler 28 k W (mise à niveau)
- Climatisation à cycle inversé (162,000 BTU)
- Quartiers d'équipage entièrement équipés pour 2 personnes
- Taud de soleil à commande électrique pour le cockpit arrière
- Propulseurs d'étrave & de poupe hydrauliques avec système d'accostage à fonction de maintien
- Suite de navigation Raymarine complète avec trois écrans multifonctions 16", radar Cyclone, AIS et pilote automatique
- Dessalinisateur (190 L/h)


## DIVERTISSEMENT et CONFORT

- Système audio premium et téléviseurs LED dans toutes les cabines
- Éclairage sous-marin
- Service de table 8 couverts en porcelaine, couverts et verrerie
- Stores électriques dans la cabine propriétaire et le salon du pont principal
- Écrans d'intimité du cockpit et coussins en mousse réticulée

2025 PRINCESS S80 (2025)

€5 500 000



+33 640 61 88 46 

[m.st.pierre@princessyachtsmonaco.com](mailto:m.st.pierre@princessyachtsmonaco.com)

Suivez Princess Yachts Monaco

