

2021 PRINCESS X95 (2021)

€8 400 000



BROKERAGE

PUNTI SALIENTI

- / LAYOUT A 5 CABINE
- / LUCI SUBACQUEE
- / TUTTI I BIMINI
- / STABILIZZATORI A PINNA ZERO-SPEED
- / PAVIMENTO RISCALDATO IN TUTTI I BAGNI
- / INSONORIZZAZIONE EXTRA DELLE CABINE
- / SKYLOUNGE CON JACUZZI
- / AV/TV DI ALTA GAMMA E TELECAMERA FLIR

SPECIFICHE

Posizione	Turchia	Cabine	5+3
Anno	2021	Motori	MAN V12
Lunghezza	29.11 m	Ore motore	1250 m/h
Baglio	6.71 m	Potenza max	2 x 1900 hp
Pescaggio	2.03 m	Prezzo	€8 400 000 (VAT paid)
Capacità carburante	13400 l		
Capacità acqua	1805 l		



In qualità di ammiraglia della Princess X Class, l'X95 ridefinisce la crociera di lusso con il suo design superflybridge, il layout spazioso e le notevoli capacità di lunga autonomia. Questo particolare yacht offre 5 cabine ospiti splendidamente allestite, tra cui una suite armatoriale a tutto baglio sul ponte principale, garantendo comfort e privacy eccezionali.

È dotato di specifiche eccezionalmente elevate, con un ampio elenco di optional raramente presenti su uno yacht di queste dimensioni - tra cui una jacuzzi sul sundeck, stabilizzatori a pinna e un tender Williams DieselJet 505 alloggiato a poppa.

Con volumi interni vastissimi, uno spazio flybridge ampliato e una continuità fluida tra interni ed esterni, questo Princess X95 offre una vera esperienza da superyacht in poco meno di 30 metri.

”





GALLERY



GALLERY



GALLERY





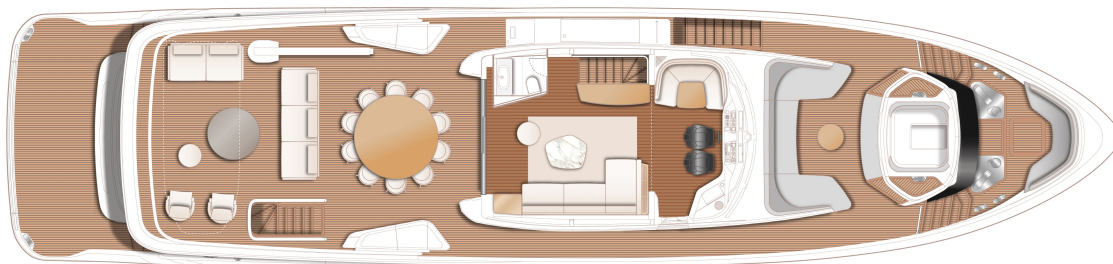








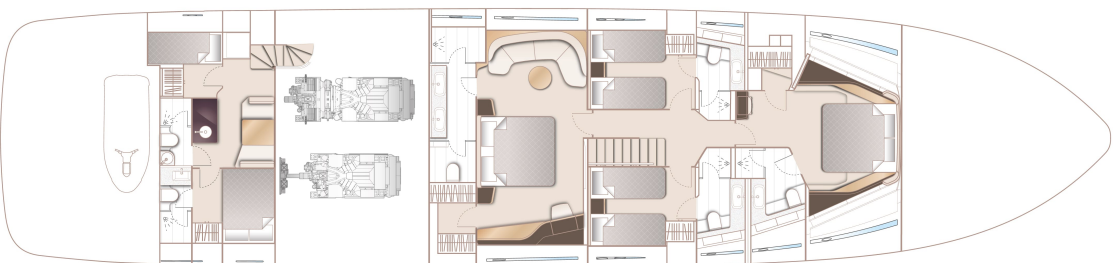
LAYOUT



FLYBRIDGE



MAIN DECK



LOWER DECK


Interni:

- ROVERE ARGENTO SATINATO
- Piano di lavoro della cucina: Granito o Quarzo;
- Piattaforma elettroidraulica trasformabile con SWL 1000Kg montata di serie;
- Prese elettriche Continental 220v/240v;
- Elica di poppa idraulica (velocità variabile 420 Kg F);
- Parapetto del flybridge verniciato con vernice metallizzata Platinum;
- I pavimenti dell'area salone & bar saranno in legno a doghe con scanalatura a 'V' con tappeto* intarsiato nella zona poppiera del salone (tipo di legno uguale a cucina, zona pranzo & timoneria);
- Cabina di sinistra con conversione a letto matrimoniale con meccanismo scorrevole elettrico sul letto interno (non disponibile se è specificato il letto Pullman);
- Il salone di coperta avrà una porta finestra apribile a dritta al posto delle finestre a tutta altezza;
- Doccia a vapore installata nei bagni della cabina Master e della cabina VIP di poppa ;
- Vasca idromassaggio sul ponte di prua (include maggiore capacità del boiler e della pompa dell'acqua) al posto del prendisole standard;
- Mobile bar nel cockpit (inclusi frigorifero a cassetto, fabbricatore di ghiaccio, lavello e armadietto);
- Ancore in acciaio inox al posto di quelle standard;
- Comandi terza stazione sul lato di dritta del parapetto flybridge (comandi motori, comandi eliche e arresti di emergenza motori);
- Doccia di poppa su palo in carbonio a innesto e presa di coperta sulla piattaforma bagno;
- Frigo opzionale con apertura dall'alto al posto del gavone di prua a sinistra;
- Upgrade tromba a doppia Kahlenberg con timer di segnalazione;
- Luci subacquee di poppa 4x Lumishore THX 403 (Blu & Bianco);
- Dissalatore (190l/hr)
- Layout standard della cabina equipaggio con garage per Wetbike con spazio aggiuntivo per seabobs (2);
- Sistema idraulico standard
- VHF internazionale;
- Joystick Aventics (Dual Station) (azione entrambi i motori, l'elica di prua e l'elica di poppa opzionale);
- Sistema idraulico Sleipner (composto da pompe idrauliche separate azionate dal motore su ciascun motore con collegamenti incrociati che consentono a qualsiasi sistema di essere alimentato con potenza idraulica da uno dei due motori) e comprendente sistema stabilizzatore a pinne vettoriali SPS92/VF1350.
- Layout opzionale a cinque (5) cabine
- Cabina di dritta con conversione a letto matrimoniale con meccanismo scorrevole elettrico sul letto interno (non disponibile se è specificato il letto Pullman)
- Bagno diurno della skylounge con lavabo, bidet e armadietto;
- Doccetta bidet a parete installata in tutti i bagni ospiti (7);
- Sedile di guida aggiuntivo (navigazione) in plancia;
- Cannelletti di accesso laterali ai passavanti di poppa a sinistra & dritta in aggiunta alla passerella standard;
- Upgrade teak decking da 8mm in tutta l'imbarcazione;
- Mobile bar flybridge incluso nel mobile laterale esterno (inclusi frigorifero a cassetto, fabbricatore di ghiaccio, lavello e armadietto);
- Doccia su palo in carbonio a innesto e presa di coperta sul ponte poppiero del flybridge;
- Upgrade a due generatori ONAN 50k W/50Hz (ore: 2237) da installare al posto di quelli standard;
- Telecamera mini dome ad alta resistenza nella tasca dell'ancora x2 (una per ciascuna ancora);
- Sistema CCTV con accesso remoto e registrazione;
- 8x Lumishore THX 403 (4 per lato);
- Impianto di trattamento acque nere Technicomar EC Omar 20s;

- Riscaldamento a pavimento nei bagni (5);
- Lavasciuga aggiuntiva situata nell'area lobby ospiti;
- Area sedute cockpit - sistema audio Naim Uniti Atom con Bluetooth
- Area flybridge con TV esterna 42" su meccanismo ribaltabile;
- Cabina ospiti di sinistra TV LED HD 28", sistema audio Naim Uniti Atom
- Area di passaggio sedute di prua - sistema audio Naim Uniti Atom
- KVH (TV8) Tracvision - in dome da 80cm (collegato a salone e skylounge)
- Router marino che funge da singolo punto di controllo per Satphone (quando selezionato), servizi 3G/4G e reti Wi Fi marine. Facilmente accessibile e controllabile tramite browser web su qualsiasi dispositivo connesso, il router consente all'armatore e/o all'equipaggio di controllare e limitare le connessioni internet
- Display multifunzione aggiuntivo Raymarine Axiom X 19" a colori brillanti a
- Transponder Raymarine AIS Classe B interfacciato con chartplotter & con antenna 8ft (2.4m);
- Tendalino prendisole di prua con 4 pali in fibra di carbonio (rete grigia) e boccole di montaggio sul ponte;
- Doccia a vapore nella cabina VIP di poppa
- Fornitura e installazione di stazione carburante nel garage con carburante erogato dal day tank
- Installare isolamento acustico aggiuntivo sulle paratie e sul cielino della sala macchine
- Rivestimento dei lati dello scafo con Dynamat extreme per ridurre al minimo il livello di rumore degli spruzzi d'acqua nelle cabine inferiori
- Tender Williams Diesel Jet 505 2020
- Lavatrice e asciugatrice Miele Professional installate nell'area equipaggio;
- Cabina Master sul ponte principale - Smart TV LED UHD 55" su sollevatore elettrico, sistema audio Naim Uniti Atom
- Area sedute cockpit con TV esterna 42" su meccanismo ribaltabile;
- Cabina ospiti di dritta TV LED HD 28", sistema audio Naim Uniti Atom
- Dinette equipaggio TV LED HD 28", sistema audio Naim Uniti Atom
- Sistema telefonico interno con centralino PBX e telefoni in tutte le cabine (inclusa cabina equipaggio) e alla postazione di comando (include forward/ dinette, Master opzionale sul ponte principale);
- Decoder TV satellitare (interfaccia comune) (10)
- Telecamera FLIR (M625L);
- Scanner digitale a colori open array aggiuntivo Raymarine 12kw SHD 48
- Tendalino montato su pali in fibra di carbonio all'estremità poppiera del ponte flybridge in rete grigio carbone;
- Doccia a vapore nella cabina Master
- Schiuma reticolata per tutti gli arredi fissi esterni standard del cockpit e del ponte di prua (gli elementi di arredo scolti sul sundeck e le sedie sciolte del cockpit, se selezionati, non sono inclusi)
- Insonorizzazione opzionale della Master sul ponte principale
- Insonorizzazione cabina equipaggio - cielino/rivestimento del cielino con aggiunta di Dynamat extreme e Rockwool
- Sistema di controllo multimediale basato su i Pad (due settimane aggiuntive per la manodopera richiesta)
- Configurazione di poppa opzionale - Comprendente area lazarette di poppa, 2 cabine equipaggio con letti a castello in ciascuna, cabina del Capitano con 1 letto e 2 bagni separati

2021 PRINCESS X95 (2021)

€8 400 000

+33 640 61 88 46 

m.st.pierre@princessyachtsmonaco.com

Segui Princess Yachts Monaco

