

2023 PRINCESS F50 (2023)

€1 330 000



BROKERAGE

PUNTI SALIENTI

/ POCHE ORE MOTORE

/ 3 CABINE

/ IVA UE PAGATA

/ COPERTA ESTERNA INTERAMENTE IN TEAK

/ PIATTAFORMA IDRAULICA

/ GENERATORE ONAN 11 KWT

/ BIMINI TOP SUL FLYBRIDGE

SPECIFICHE

Posizione	Antibes, Francia	Cabine	3+1
Anno	2023	Posti letto	6
Lunghezza	15.7 m	Motori	Volvo IPS 800
Baglio	4.3 m	Ore motore	320
Pescaggio	1.39 m	Potenza max	2 x 600 hp
Capacità carburante	1850 l	Velocità max	34 kn
Capacità acqua	428 l	Prezzo	€1 330 000 (VAT paid)



Siamo lieti di offrire questa inserzione esclusiva - Princess F50, consegnata nel 2023 e mantenuta in condizioni pari al nuovo con sole 320 ore motore. Spinta da due motori Volvo IPS 800 (600hp), combina prestazioni sportive con l'efficienza e il comfort ideali per la crociera nel Mediterraneo.

Il ponte principale presenta un ampio pozzetto conviviale, collegato senza soluzione di continuità al salone e alla cambusa ben posizionata per intrattenere sia all'interno che all'esterno. Le finestre panoramiche inondano gli interni di luce naturale, creando un'atmosfera accogliente in ogni ambiente.

Sottocoperta, offre tre cabine splendidamente rifinite per un massimo di sei ospiti, tra cui una suite armatoriale a tutto baglio, una cabina VIP a prua e una cabina doppia. Due eleganti bagni con finiture migliorate completano la sistemazione.

Contattateci oggi stesso per la specifica completa, le foto e il video tour.



















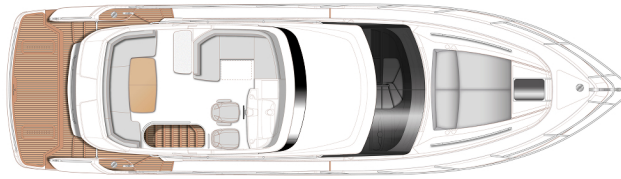
GALLERY



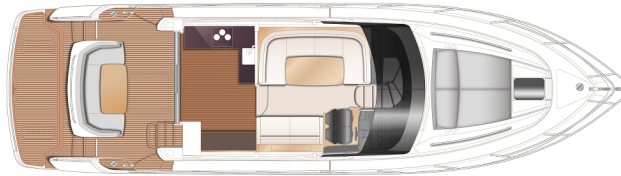
GALLERY



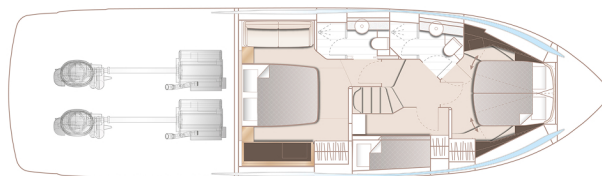
LAYOUT



FLYBRIDGE



MAIN DECK



LOWER DECK

EQUIPAGGIAMENTO

COLLEZIONE ALLURE II (Senza Hard Top)

- Dettaglio trapuntato con profili a contrasto e pannellature sui sedili della postazione di guida sul ponte principale
- Sedile della postazione di guida inferiore in pelle Cirrus con contrasto Gunmetal + cuciture Allure
- Console del flybridge rifinita in Oyster Grey metallizzato
- Imbottiti esterni in Met Ice con contrasto Macadamia
- Dettaglio trapuntato con profili a contrasto e pannellature sui sedili della postazione di guida sul flybridge
- Upgrade delle finiture dei bordi dei gradini in teak (include specchio di poppa, flybridge, prua – gradini verso i camminamenti laterali quando è selezionata l'opzione side deck)
- Cuscini prendisole di prua e poggiatesta regolabili

CUCINA

- Piano di lavoro della cucina in Koko White

BAGNI

- Piani dei bagni in Koko White
- Riscaldamento nel pavimento di un WC (non nella doccia)
- Pavimenti dei bagni in Koko White Solid Surface (finitura satinata)

SCHEMA COLORE

- Interni in legno Silver Oak satinato
- Trapuntatura rettangolare piccola sui copriletti
- Schemi colore della gamma di tessuti Quartz VIII di serie

FERRAMENTA DI COPERTA

- Piattaforma di poppa con sistema elettroidraulico di sollevamento/abbassamento (450 kg SWL - peso massimo tender 300 kg) con sistema di cunei per gommone
- Ulteriori 10 m di catena ancora da 10 mm (totale 50 m)
- Teak sui camminamenti laterali e sul ponte di prua
- Finestra apribile sul lato sinistro del salone
- Pulpito scandinavo, apertura ribassata a prua
- Cancelli di imbarco laterali verso il pozzetto
- Ancora in acciaio inox in sostituzione dello standard (20 kg)
- Ponte flybridge con teak posato
- Contametri catena per verricello di prua alla postazione di guida inferiore e superiore
- Passerella elettroidraulica Opacmare

GENERATORE

- Generatore ONAN 11k W / 50Hz (con sistema di scarico Hydroush) in sostituzione dello standard

ELETTRICO

- Prese Continental 220v/240v
- Cantinetta vino (dove normalmente è installato il fabbricatore di ghiaccio)
- Interruttori dimmer per salone, cucina, pozzetto e tutte le cabine
- Installare copex con tirafilo dal locale motori alla postazione di guida inferiore e dalla postazione di guida inferiore a quella superiore
- Lavastoviglie in cucina (tipo cassetto - 6 coperti)
- Lavasciuga combinata (installata sotto le scale del corridoio)
- Cavo shorepower incl. adattatore
- Dissalatore

AUDIO VISIVO & COMUNICAZIONI

- Salone sul ponte: Fusion Apollo MS-RA670 con DAB/Wifi e USB esterna, abbinato a diffusori Fusion (2)
- Pacchetto TV salone sul ponte: TV LED 43" su meccanismo di sollevamento elettrico collegato al sistema audio
- Pacchetto audio pozzetto: Fusion Apollo SRX-400 abbinato a diffusori Fusion impermeabili (2)
- Flybridge: Radio Fusion Apollo SRX-400 Wi-Fi/Bluetooth, abbinata a diffusori Fusion impermeabili (2). Include 2x telecomandi wireless Fusion ARX-70
- Pacchetto TV & Audio cabina armatoriale: TV LED 32" con Fusion Apollo MS-RA770 con AM/FM/Bluetooth/DAB/WIFI e USB esterna, abbinato a diffusori Focal (4) e subwoofer

NAVIGAZIONE

- Pilota automatico con bussola giroscopica rate
- Secondo display multifunzione a colori Garmin da 16" installato alla postazione di guida inferiore
- Radar a colori Garmin XHD con Radome da 24", 4k W
- Telecamera di poppa collegata al plotter alla postazione di guida inferiore e superiore
- Display multifunzione Volvo/Garmin da 16" alle postazioni di guida inferiore e superiore che integrano GPS/cartografico, ecoscandaglio, log trip, oltre a strumentazione motore e comandi del pilota automatico. Indicatore carburante e posizione del timone.
- Secondo display multifunzione a colori Garmin da 16" alla postazione di guida superiore
- Carta elettronica Garmin BLUECHART G3 VEU721L NORTHERN EUROPE
- Garmin 315 VHF/DSC a doppia stazione con intercom

ARIA CONDIZIONATA

- Aria condizionata / riscaldamento a ciclo inverso (56,000 Btu - specifica tropicale fino a 40°C)

RISCALDAMENTO / DISAPPANNAMENTO

- Sistema di disappannamento del parabrezza che utilizza un riscaldatore ad aria calda alimentato dal boiler

SERBATOIO ACQUE NERE / TOILETTE

- Scarico elettrico del serbatoio acque nere

IMBOTTITI ESTERNI / CANVAS / COPERTURE

- Cuscini esterni in Vogue Eucalyptus con contrasto Vogue STONE
- Schiuma reticolata per il cuscino prendisole di prua in sostituzione dello standard
- Copertura nera sopra il tavolo del pozzetto
- Sedile della postazione di guida superiore in Met Ice con contrasto Met Macadamia (in contrasto con gli altri cuscini esterni) + cuciture Allure
- Copertura nera sopra il cuscino prendisole
- Copertura nera sopra il divano del pozzetto

ACCESSORI


- Porcellana Princess (set da 5 pezzi composto da piatto, piattino, ciotola, tazza & piattino) - 6 coperti
- Bicchieri Princess - 6 calici da vino, 6 tumbler
- Posate David Mellor "Paris" (6 pezzi) - set per 6 persone

SELEZIONI PERSONALIZZATE

- Styling blade nero
- Colore diverso delle tende
- Testiere in entrambe le cabine in Gambie 43230111
- Luci subacquee a poppa
- Bimini manuale con canvas nero
- Zattera di salvataggio Ocean Safety Regatta 6 persone in borsa

2023 PRINCESS F50 (2023)

€1 330 000

+33 640 61 88 46 

m.st.pierre@princessyachtsmonaco.com

Segui Princess Yachts Monaco

