

2024 PRINCESS F45 (2024)

€1 150 000



PUNTI SALIENTI

/ COSTRUITO NEL 2024

/ ORE MINIME

/ STABILIZZATORE SEAKEEPER

/ COPERTA IN TEAK COMPLETA

/ DIVANO DEL POZZETTO SCORREVOLE
MOTORIZZATO

/ PIATTAFORMA BAGNO
ELETTROIDRAULICA

/ PASSERELLA ELETTROIDRAULICA

SPECIFICHE

Posizione	Monaco, Monaco	Cabine	2
Anno	2024	Posti letto	4
Lunghezza	14.35 m	Motori	Volvo IPS 650
Baglio	4.25 m	Ore motore	80
Pescaggio	1.14 m	Potenza max	2 x 480 hp
Capacità carburante	1363 l	Velocità max	31 kn
Capacità acqua	487 l	Prezzo	€1 150 000 (VAT excl.)



Consegnato nel 2024 e con sole 80 ore motore, questo Princess F45 è proposto in condizioni pari al nuovo con una configurazione al massimo delle specifiche. Dotato di optional rari, tra cui la stabilizzazione Seakeeper, è uno dei F45 meglio equipaggiati oggi sul mercato.

Il suo design unisce linee eleganti a spazi esterni versatili: ponte in teak completo, divano scorrevole elettrico nel pozzetto, piattaforma bagno idraulica e passerella elettro-idraulica assicurano comfort e praticità. Il flybridge, completo di wetbar e bimini, crea l'ambiente perfetto per la crociera nel Mediterraneo.

All'interno, il salone inondato di luce si collega perfettamente al pozzetto, con sistemazioni per quattro ospiti in due cabine con bagno privato, inclusa una cabina armatoriale full-beam. Offerta ex-VAT e disponibile per visite a Monaco con breve preavviso, questa è una rara opportunità per entrare in possesso di un Princess F45 praticamente nuovo senza attendere una nuova costruzione.

GALLERY





GALLERY



GALLERY







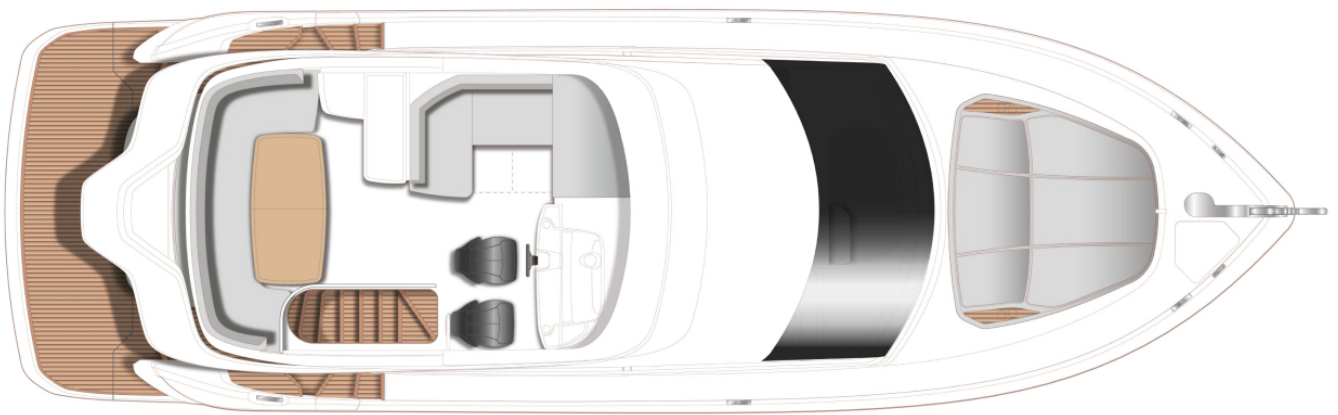




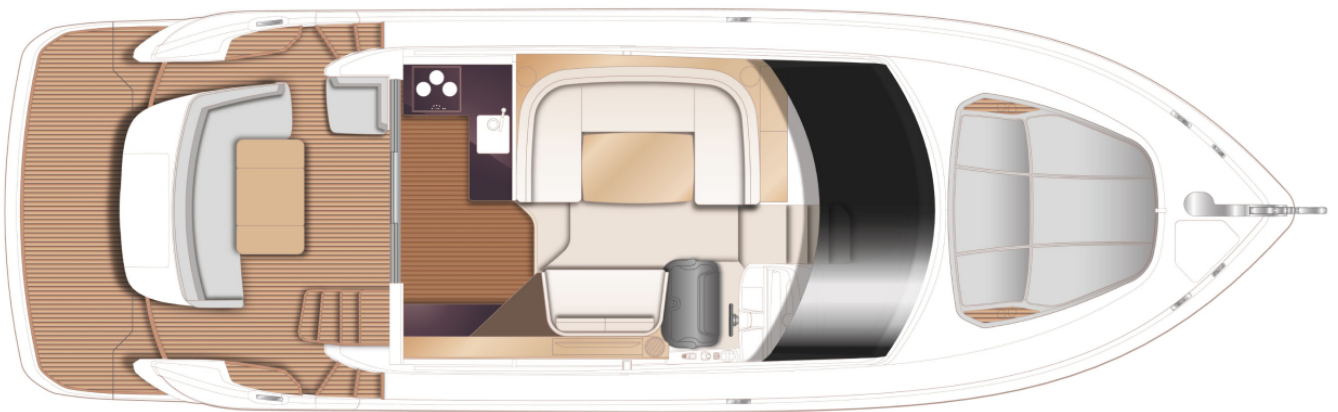




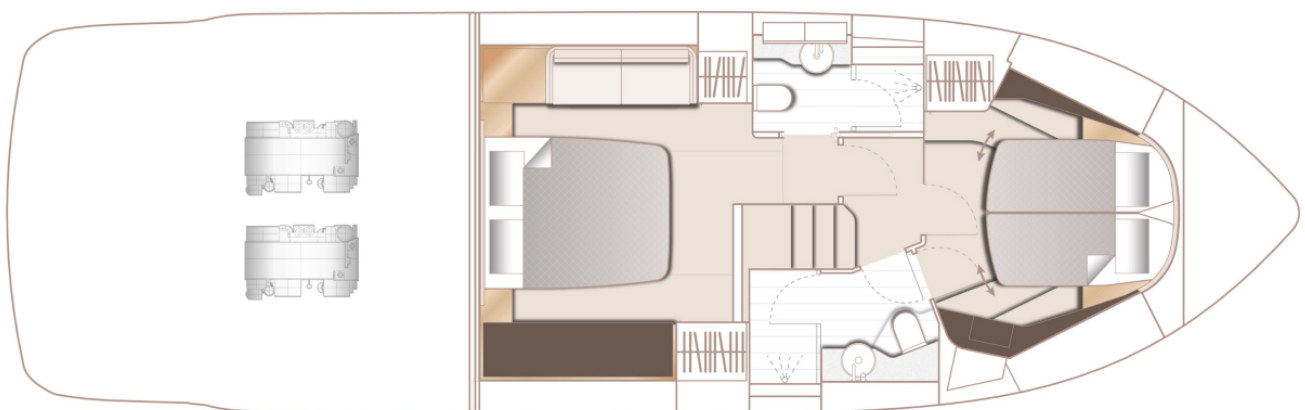
LAYOUT



FLYBRIDGE



MAIN DECK



LOWER DECK

Elettronica

- Plotter versione americana
- Secondo display multifunzione Volvo/Garmin a colori da 16" installato alla postazione di guida inferiore
- Rete Wi Fi di bordo con Wi Fi esterno e antenna 3G/4G
- Elica di prua (120 Kg F) con comandi su doppia postazione
- VHF USA
- Transponder Garmin AIS Classe B interfacciato con i chartplotter
- Sistema Volvo Dynamic Positioning

Impianto elettrico

- Generatore ONAN 9,5 k W/50Hz (con sistema di scarico hydrohush)
- Batterie AGM 90Ah (per avviamento, servizi e generatore)
- Aria condizionata/riscaldamento a ciclo inverso (58.000 Btu, specifica tropicale)
- Prese multiple, in sostituzione delle prese standard 220v/240v
- Cablemaster Glendinning singolo
- Sistema di scarico elettrico con azionamento automatico delle valvole
- Sistema antiappannamento del parabrezza con riscaldatore ad aria calda alimentato dal calorifero

Prestazioni & manovrabilità

- Stabilizzazione giroscopica (Seakeeper 6) con controllo alla postazione di guida superiore tramite schermi dei chartplotter
- Antivegetativa su piedi IPS & eliche

Ponte & Flybridge

- Colore scafo: finitura Gel Coat bianca (linea di galleggiamento grigio scuro, antivegetativa nera, protezioni scafo & piattaforma bagno bianche con inserto in acciaio inox)
- Wet bar flybridge optional (lavello, piastra elettrica/BBQ, cestino rifiuti, frigorifero a carico dall'alto)
- Arco radar rifinito in Graphite Grey metallizzato (attrezzatura montata sull'arco radar lasciata standard)
- Bimini top - tela grigia
- Cuscini prendisole a prua con poggiatesta regolabili
- Sistema lavaggio ancora/ponte con acqua dolce a prua
- Teak con calafataggio nero (6mm) sul ponte flybridge
- Seduta nel pozzetto con meccanismo di scorrimento elettrico e cuscino di riempimento (estende il pozzetto di 400mm)
- Piattaforma bagno elettroidraulica (SWL 400 Kg, peso massimo tender 150Kg) con sistema di culle per tender
- Tappezzeria esterna in Met Ice con pannelli e profili a contrasto Met Macadamia
- Console flybridge rifinita in Oyster Grey metallizzato
- Dettaglio trapuntato con profili e pannellature a contrasto sui sedili della postazione di guida flybridge
- Coperture esterne - tela grigia
- Prendisole a prua con poggiatesta integrato e piega impunturata piatta a contrasto
- Upgrade al profilo dei gradini in teak (inclusi i passavanti)
- Teak con calafataggio nero (6mm) sui passavanti (teak nel pozzetto - standard)
- Sistema di slitte per tender che consente al sedile del pozzetto di spostarsi in posizione arretrata senza varare il tender
- Passerella elettroidraulica (2,5m tipo letterbox)

- 10m aggiuntivi di catena ancora da 9,5 mm (totale 50m)
- Ancora Ultra e grillo girevole in acciaio inox (27kg)
- Installare schiuma reticolata su tutte le sedute/cuscinerie esterne standard del pozzetto, della prua e del flybridge
- Installare schiuma reticolata sul prendisole di prua

Sistemazioni

- Cabina di prua con conversione cuccette a forbice
- Finestra scorrevole sul lato sinistro del salone
- Arredi interni: finitura lucida in legno di noce
- Piani di lavoro della cucina in solid surface Carrara White
- Lavasciuga combinata (sotto le scale della discesa nella cabina armatoriale)
- Lavastoviglie in cucina (tipo a cassetto, 6 coperti)
- Piano cottura elettrico in vetroceramica (3 fuochi) in sostituzione del piano diesel
- Zanzariere per tutti gli oblò apribili

Illuminazione & caratteristiche aggiuntive


- Luci subacquee sullo specchio di poppa (2 LUMISHORE SMX 53 White)
- Luci subacquee sui fianchi scafo a poppa (4 LUMISHORE SMX 53 White) (2 per lato)
- Convogliare tutti gli scarichi di lavelli/docce nel serbatoio acque grigie standard e lo scarico acque grigie nel serbatoio di raccolta

Dotazioni aggiuntive

- Servizio di piatti Princess (set da 5 pezzi) - 6 coperti
- Posate David Mellor 'Paris' (6 pezzi) - 6 coperti
- Bicchieri Princess (6 calici da vino, 6 tumbler)
- Calze per parabordi con logo Princess - grigie (x6)
- Ecoworks for Princess - soluzione completa e sostenibile per la pulizia dell'imbarcazione

2024 PRINCESS F45 (2024)

€1 150 000

+33 640 61 88 46 

m.st.pierre@princessyachtsmonaco.com

Segui Princess Yachts Monaco

