

## PRINCESS C48 (2026)

PREZZO SU RICHIESTA



### SPECIFICHE

Anno	2026	Cabine	1
Lunghezza	14.9 m	Motori	Triple V12 Mercury Verado
Baglio	4.2 m	Potenza max	3 x 600hp
Pescaggio	1.2 m	Velocità max	56 kn
Capacità carburante	2346 l		
Capacità acqua	300 l		

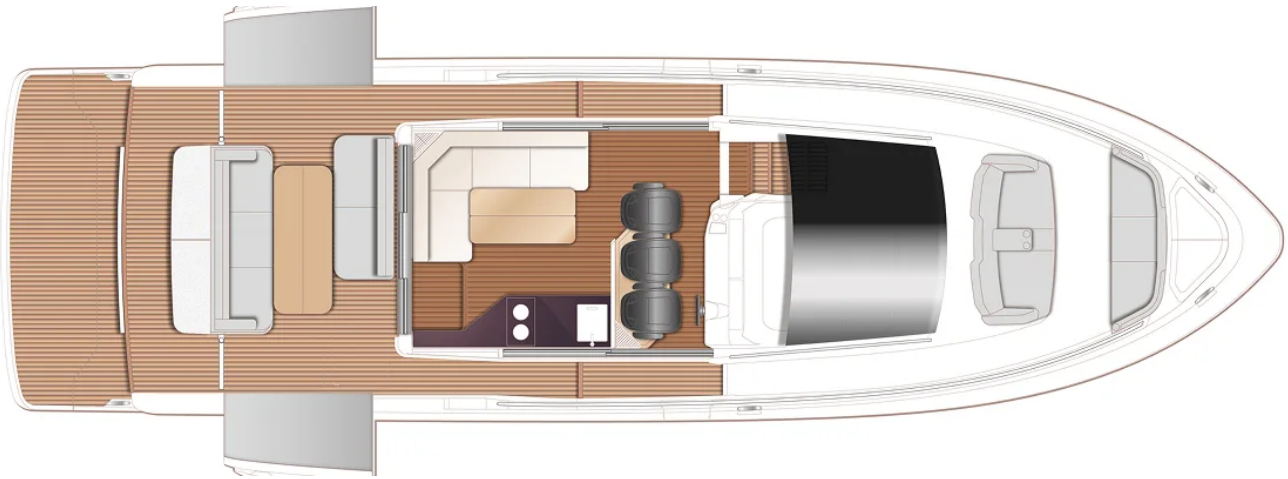


Il Princess C48 Deck Saloon è progettato per chi apprezza un perfetto equilibrio tra lusso e praticità in qualsiasi ambiente. Il suo ponte principale completamente chiuso, con finestre panoramiche, porte scorrevoli e un tetto retrattile opzionale, ti permette di goderti il mare con qualsiasi condizione meteo — dalle calde giornate di sole alle fresche serate. Gli interni incarnano l'artigianalità senza tempo di Princess, con linee eleganti, tonalità morbide, materiali naturali e una meticolosa attenzione ai dettagli. Il ponte principale collega senza soluzione di continuità un confortevole salone con la zona pranzo e una cucina completamente attrezzata, creando uno spazio aperto e armonioso con il pozzetto. Questa disposizione versatile offre l'ambientazione ideale per pranzare, rilassarsi o intrattenere gli ospiti, mantenendo una sensazione di apertura e luminosità. Sottocoperta, il C48 Deck Saloon offre due cabine ben arredate, un ampio bagno e una lobby centrale con un'ampia capacità di stivaggio — perfettamente progettato sia per brevi fughe sia per crociere prolungate. Lo scafo Michael Peters SVVT garantisce stabilità eccezionale, prestazioni fluide ed efficienza, assicurando che il C48 Deck Saloon si muova con sicurezza, agilità ed eleganza sull'acqua.



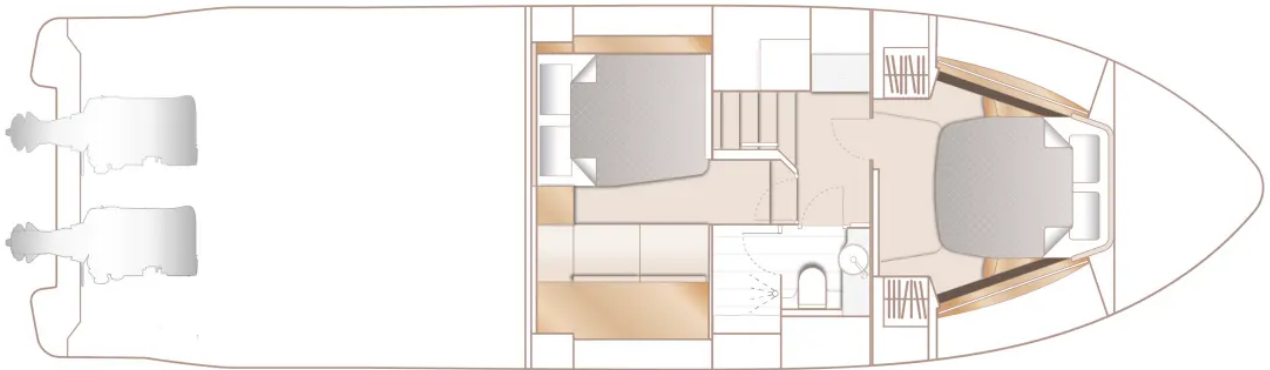
## LAYOUT

---



MAIN DECK

---




LOWER DECK

---

---

PRINCESS C48 (2026)

PREZZO SU RICHIESTA

+33 640 61 88 46 

m.st.pierre@princessyachtsmonaco.com

---

Segui Princess Yachts Monaco

