

2026 PRINCESS F50 (2026)

£1 435 900



YACHT IN PRONTA CONSEGNA

## SPECIFICHE

Posizione	Monaco	Cabine	3
Anno	2026	Motori	Volvo IPS 800
Lunghezza	15.65 m	Potenza max	2 x 600 hp
Baglio	4.34 m	Velocità max	36 kn
Pescaggio	1.26 m	Prezzo	£1 435 900 (VAT excl.)
Capacità carburante	1850 l		
Capacità acqua	410 l		



Vi presentiamo la splendida Princess F50 2026 - l'ultima evoluzione dell'iconica Classe F, che unisce design all'avanguardia, comfort di lusso e prestazioni entusiasmanti.

Questo nuovissimo modello è disponibile per la vendita, offrendo ampi spazi abitativi, una lavorazione artigianale raffinata e un'eccezionale maneggevolezza in mare.

Per le specifiche complete, i dettagli degli optional e i prezzi, contattateci oggi stesso per saperne di più su questo straordinario yacht.

”







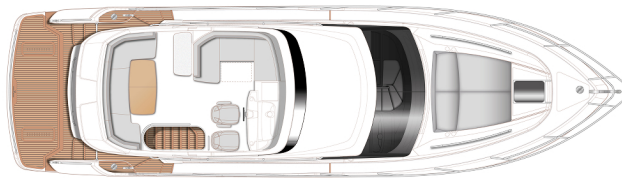






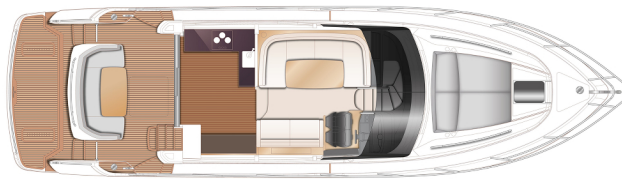
## LAYOUT

---



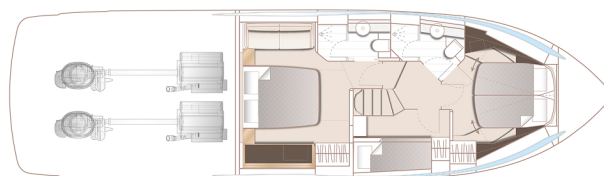
## FLYBRIDGE

---



## MAIN DECK

---



## LOWER DECK

---

## EQUIPAGGIAMENTO

---

### Generale

- COLORE DELLO SCAFO: finitura Gel Coat bianca (con linea di galleggiamento grigio scuro, antivegetativa nera, parabordi su scafo e piattaforma bagno bianchi con inserto in acciaio inox)
- Stabilizzazione giroscopica - Quick X16
- Wetbar sul flybridge con lavello, piastra elettrica/BBQ e vani portaoggetti
- Piattaforma di poppa con sistema elettroidraulico di sollevamento/abbassamento (450Kg SWL - peso massimo consigliato del tender 300Kg) con sistema di fissaggio con cunei per tender. Si prega di notare che, se sono installati sia Gyro & Passerelle, il peso del gommone non deve essere superiore a 125kg.
- Passerella da cablare tramite l'interruttore generale oltre che tramite il proprio interruttore
- Ulteriori 10m di catena dell'ancora da 9,5mm per un totale di 50 metri
- Teak (6mm) con calafataggio nero su passavanti e ponte di prua
- Frigo/freezer a tutta altezza (270ltr) installato in cambusa in sostituzione dello standard
- Generatore ONAN 11 k W / 50Hz (con sistema di scarico hydrohush) in sostituzione dello standard (consigliato se è installata l'aria condizionata e/o un gyro)
- Luci subacquee sullo specchio di poppa (4 Lumishore SMX54 Blue/White)
- Lavastoviglie in cambusa (tipo a cassetto - 6 coperti)
- Elica di prua (120 Kgf) con comandi a doppia postazione
- Finitura satinata del legno interno in noce (poggiapiedi del timone e pavimento della cambusa in noce a V groove di serie)
- Piano di lavoro della cambusa Carrera White
- Passerella elettroidraulica (2,9m tipo letterbox) - con teak
- Interruttore dimmer per l'illuminazione del salone di coperta
- Ancora Lewmar Epsilon in acciaio inox con girella in sostituzione della standard (20kg)
- Teak (6mm) con calafataggio nero sul ponte del flybridge
- Batterie AGM 140 Ah in sostituzione dello standard (batterie avviamento, servizi e generatore) (non richiesto quando vengono selezionati i thruster E-vision poiché l'upgrade batterie è incluso in questo pacchetto)
- Prese continentali 220v/240v
- Sistema di lavaggio ancora / ponte di prua con acqua dolce
- Fabbricatore di ghiaccio installato nella credenza laterale del salone

### PONTE PRINCIPALE


- Pacchetto Audio Salone di Coperta Fusion Apollo MS-RA770 con AM/FM/Bluetooth/DAB/WIFI in sostituzione del Fusion Apollo MSRA670 standard • Abbinato a altoparlanti Focal (4) • Subwoofer
- Pacchetto TV & Audio Cabina Armatoriale • TV LED 32
- Abbinato a altoparlanti Focal (4)
- Radar a colori Garmin GMR 24 x HD3 con Radome 24"', 4Kw (con visualizzazione sullo schermo standard da 16"' che consente visualizzazioni separate o split con il chartplotter standard e la strumentazione motore)
- Plotter versione europea
- Pacchetto TV Salone di Coperta • TV LED 43"' su meccanismo a sollevamento elettrico collegato all'impianto audio
- Fusion Apollo MS-RA770 con AM/FM/Bluetooth/DAB/WIFI
- Pacchetto Audio Po ZZETTO • Fusion Apollo SRX-400. Abbinato a altoparlanti Fusion impermeabili (2)
- Transponder Garmin AIS Classe B interfacciato con i chartplotter
- VHF internazionale

- Sistema antiappannamento del parabrezza tramite riscaldatore ad aria calda alimentato dal boiler
- Zanzariere per tutti gli oblò apribili
- Tappezzeria pozzetto e flybridge inclusi i sedili di guida in Comfort Exterior IV MET/LINETEX/TANNERY Colore tappezzeria principale: MET MACADAMIA
- Installare schiuma reticolata sul cuscino del prendisole di prua in sostituzione dello standard. Nota: applicabile solo con l'opzione cuscino prendisole di prua
- Teli esterni - telo grigio
- Supplemento per Bimini con illuminazione a soffitto LED dimmerabile
- Posate Davide Mellor Paris (6 coperti)
- Supplemento per tessuti Milan X
- Moquette: MALDIVES TUSK
- Aria condizionata/riscaldamento a ciclo inverso ad acqua temperata (capacità ventole 63.000 BTU con capacità chiller 48.000 BTU) adatta a temperature fino a 40°C (tropicale) con comandi in tutte le cabine e bocchette in tutte le aree (inclusi i bagni)
- Scarico elettrico Oltre alle possibilità di scarico manuale a mare e in banchina è installato un sistema di scarico elettrico a mare. Il sistema di scarico elettrico a mare incorpora una valvola elettrica con timer. Quando la pompa viene accesa, un ritardo temporale consente alla valvola elettrica di aprirsi prima che la pompa inizi a funzionare. Quando la pompa viene spenta, la valvola si chiude. Ciò significa che la valvola a mare passascafo non deve essere aperta/chiusa ogni volta che la pompa viene accesa. La valvola a mare passascafo è dotata a sua volta di un microinterruttore che impedisce il funzionamento della pompa quando è chiusa. La valvola elettrica dispone di una funzione di override manuale
- Prendisole di prua con poggiatesta integrato - Comfort Exterior IV MET/LINETEX/TANNERY - senza contrasto. Colore principale: MET MACADAMIA
- Installare schiuma reticolata su tutte le sedute esterne standard di pozzetto e flybridge in sostituzione dello standard
- Bimini top in tela grigia
- Porcellana Princess (6 coperti)
- Calze per parabordi con logo Princess (cad.) (Grigio)
- Upgrade in pelle della tappezzeria dei sedili di guida con stile Allure Sedile di guida in pelle Putty con inserti a contrasto Arrow wood Novasuede e trapuntatura aggiunta.

---

2026 PRINCESS F50 (2026)

£1 435 900

+33 640 61 88 46 

m.st.pierre@princessyachtsmonaco.com

---

Segui Princess Yachts Monaco

