

2025 PRINCESS S80 (2025)

£5 500 000



BROKERAGE

PUNTI SALIENTI

/ NUOVA COSTRUZIONE

/ STABILIZZATORE SEAKEEPER 26

/ GARAGE PER TENDER

/ AMPIO POZZETTO CONVIVIALE

/ 4 CABINE OSPITI CON BAGNO PRIVATO

/ DISSALATORE

/ PACCHETTO COMPLETO DI
AGGIORNAMENTI

SPECIFICHE

Anno	2025	Cabine	4
Lunghezza	25.4 m	Posti letto	8
Baglio	6.06 m	Motori	MAN V12
Pescaggio	1.78 m	Potenza max	2 x 2000 hp
Capacità carburante	7000 l	Velocità max	33 kn
Capacità acqua	1400 l	Prezzo	£5 500 000 (VAT excl.)



Siamo lieti di proporre questo esclusivo Princess S80 del 2025, presentato in condizioni pari al nuovo e disponibile immediatamente in Costa Azzurra. Questo eccezionale sportsfly combina gli ampi spazi di un flybridge con il profilo slanciato e le prestazioni di uno yacht sportivo, offrendo una rara opportunità di acquistare un modello nuovo di zecca a un prezzo da brokerage - circa £700,000 in meno rispetto a una nuova costruzione identica.

Il ponte principale dispone di un vasto pozzetto conviviale - il più grande della sua categoria - perfetto per intrattenere gli ospiti, rilassarsi o pranzare all'aperto. All'interno, il collegamento senza soluzione di continuità tra salone e pozzetto, le finestre panoramiche e una cucina conviviale creano uno spazio abitativo accogliente e ricco di luce.

Sottocoperta, offre quattro cabine en-suite splendidamente allestite per un massimo di otto ospiti, tra cui una suite armatoriale a tutto baglio e una VIP a prua, oltre ad alloggi equipaggio ben attrezzati per due persone.

Contattaci oggi stesso per le specifiche complete, le foto e il video tour.













GALLERY



GALLERY



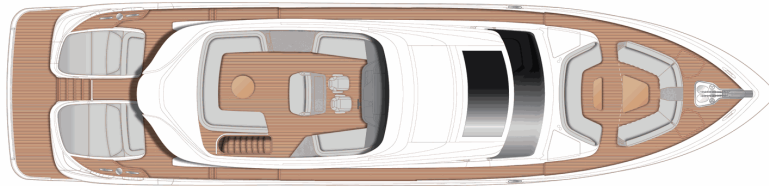
GALLERY



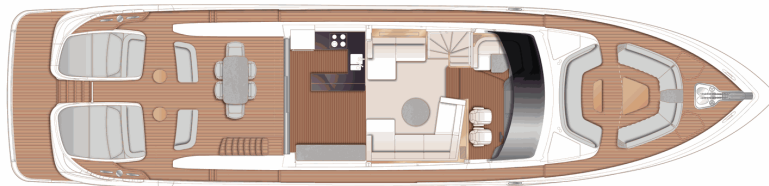




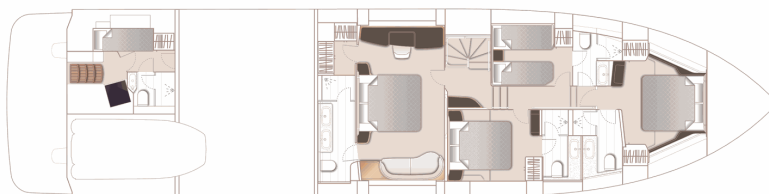
LAYOUT



FLYBRIDGE



MAIN DECK



LOWER DECK

EQUIPAGGIAMENTO

Generale:

- Coperta in teak (6mm) su plancetta di poppa, gradini di poppa, pozzetto, scala per lo sportbridge, passavanti, ponte di prua & sportbridge;
- Pavimenti dell'area living del ponte principale (sedute del salone) in legno a doghe con scanalatura a V (tipo di legno uguale al pavimento della cucina), al posto della moquette standard;
- Interni in noce con finitura lucida (il pavimento della cucina, il gradino verso la postazione di guida inferiore e il pavimento della postazione di guida inferiore sono di serie in noce a doghe con scanalatura a V);
- Plancetta di poppa elettroidraulica up/down con SWL 550Kg montata di serie (peso massimo consigliato del tender 430kg);

IDRAULICA:

- Il sistema standard comprende pompe idrauliche separate azionate dai motori, che consentono di alimentare qualsiasi sistema con potenza idraulica da entrambi i motori. Include verricello salpa ancora idraulico, elica di prua idraulica da 340kg F e sistema di ormeggio con funzione hold. Tutto con comandi a doppia postazione;
- Raymarine Axiom XL 16 Radar/Chartplotter con GPS e 3x display multifunzione a colori brillanti da 16" (dimensione display 15.6") (due alla postazione di guida inferiore con telecomando RMK-10 & uno alla postazione di guida dello sportbridge). -
- Autopilota Raymarine p70Rs con giroscopio rate gyro e strumenti multifunzione a colori i70s
- Allarmi digitali dell'imbarcazione
- Controllo & monitoraggio AC/DC
- Raymarine 90 VHF a doppia postazione
- Coperture esterne di colore grigio
- Sistema di controllo joystick AVENTICS
- Elica di poppa idraulica (320kg F);
- Porte scorrevoli per chiudere la postazione di guida inferiore e creare una timoneria (inclusa paratia a tutta altezza a poppa della postazione di guida inferiore)
- Garage tender adatto fino a un Williams Sportjet 435
- Radar Raymarine Cyclone (pedistallo da 55w con antenna open array da 4')
- 2x schermi Böning (uno per ciascuna postazione di guida)
- Comandi illuminazione
- Aria condizionata/riscaldamento a ciclo inverso (capacità ventilazione 162,000 BTU con capacità chiller 144,000 BTU)
- Prese continentali 220v/240v
- Servizio per 8 persone di porcellane, posate & bicchieri
- Comandi wing station (terza postazione) nel contrafforte del pozzetto lato sinistro
- Stabilizzazione giroscopica (1x Seakeeper 26) controllata tramite gli schermi MFD;
- 2x sgabelli da bar fissi davanti al piano della cucina;
- Cabina di prua con spazio di stivaggio asciutto a livello sentina, accessibile tramite un boccaporto nel pavimento della cabina di prua, inclusa scala di accesso. Finitura interna in gel bianco con mensole in laminato bianco;
- WC/bidet combinato nel bagno privato della cabina armatoriale;
- Cabina di sinistra con conversione in letto matrimoniale tramite meccanismo scorrevole motorizzato sulla cuccetta interna;
- Shadow Pack - Eleva lo stile di tutti i bagni a bordo (escluso equipaggio quando selezionato) con il caratteristico Shadow Pack S & V Class, una collezione che aggiunge accessori moderni neri lucidi e mobili grigio ardesia a tutti i bagni
- Alloggio equipaggio con lavello, frigorifero e microonde;
- Paratie doccia decorative e pavimento doccia in Solid Surface (in abbinamento al pavimento in Solid Surface), al posto degli inserti standard in teak sintetico;

- Tendalino parasole ad azionamento elettrico all'estremità poppiera del pozzetto in rete grigio antracite;
- Doccia di poppa plug-in su asta in carbonio e presa a ponte a poppa;
- Presa di alimentazione da banchina trifase (380v-415v / 42k Va @50Hz) in aggiunta alle 2x 63A prese monofase esistenti;
- Sistema CCTV con telecamera pan/tilt/zoom nel pozzetto di poppa e due telecamere fisse in sala macchine, visualizzate sui display dello sportbridge e della postazione di guida inferiore;
- Telecamere CCTV aggiuntive
- Lavasciuga combinata situata nell'area lobby ospiti sotto le scale
- Tenda a rullo filtrante elettrica nella cabina armatoriale all'esterno della tenda romana elettrica
- Batterie AGM 90Ah al posto di quelle standard (per batterie di avviamento, servizi & generatore);
- Transponder Raymarine AIS Classe B interfacciato con il chart plotter;
- Serbatoio acque grigie (1,400 litri), in aggiunta al serbatoio acque nere standard (acque grigie per raccogliere le acque di scarico da lavelli/doccia, lavatrice e lavastoviglie)
- Schermo privacy pozzetto;
- Ulteriori 50m, per lato, di catena ancora zincata da 14mm - una da 150 m collegata ad ancora da 80 kg & seconda da 120m collegata ad ancora da 50 kg
- 2x generatori Kohler 28k W/50Hz (upgrade)
- Prese di corrente aggiuntive (salone di coperta, cucina & tutte le cabine, inclusi gli alloggi equipaggio). Caricatori wireless Qi per lo sportbridge & le sedute del ponte di prua sul ponte principale;
- Sistema CCTV con accesso remoto e funzione di registrazione
- Dissalatore (190L/h)
- Tende romane elettriche al posto delle veneziane manuali nella cabina armatoriale;
- Tende a rullo filtranti elettriche su tutte le finestre dell'area living del ponte principale (escl. timoneria, area bagno diurno e porta del patio)
- Frigorifero a cassetto da 100L per servizio pozzetto;
- Zanzariere per oblò;
- Schiuma reticolata per tutti i cuscini esterni fissi

SISTEMAZIONI

- 4 spaziose cabine ospiti con bagno privato:
- VIP di prua
- Cabina doppia di dritta
- Ampio ponte principale con vasta zona pranzo in pozzetto, salone open-plan, cucina conviviale con bancone colazione e finestre panoramiche
- Suite armatoriale a tutto baglio
- Cabina di sinistra con cuccette scorrevoli convertibili
- Alloggio equipaggio ben attrezzato con accesso privato e servizi dedicati
- Garage tender e piattaforma bagno che consentono il facile varo di un Williams Sportjet 435

CARATTERISTICHE PRINCIPALI

- Sistema Joystick Control Aventics per ormeggi senza sforzo
- Porte scorrevoli per chiudere la postazione di guida inferiore e creare una timoneria privata per la piena privacy dell'equipaggio
- Upgrade di stile incluso Shadow Pack per una finitura interna moderna e raffinata
- Sistema CCTV con telecamera pozzetto pan/tilt/zoom, telecamere fisse in sala macchine e accesso remoto
- Stabilizzazione giroscopica - Seakeeper 26 per il massimo comfort all'ancora e in navigazione
- Alloggio equipaggio completamente attrezzato per 2 persone
- Tendalino parasole ad azionamento elettrico per il pozzetto di poppa
- Eliche di prua & poppa idrauliche con sistema di ormeggio con funzione hold

- Due generatori Kohler 28 k W (upgrade)
- Aria condizionata a ciclo inverso (162,000 BTU)

- Suite di navigazione Raymarine completa con tre display multifunzione da 16", radar Cyclone, AIS e autopilota
- Dissalatore (190 L/h)

INTRATTENIMENTO e COMFORT

- Sistema audio premium e TV LED in tutte le cabine
- Illuminazione subacquea
- Set di porcellane, posate e bicchieri per 8 persone

- Tende elettriche nella cabina armatoriale e nel salone del ponte principale
- Schermi privacy pozzetto e cuscini in schiuma reticolata

2025 PRINCESS S80 (2025)

£5 500 000



+33 640 61 88 46 

m.st.pierre@princessyachtsmonaco.com

Segui Princess Yachts Monaco

