

PRINCESS S80 (2025)

PREZZO SU RICHIESTA



PUNTI SALIENTI

/ DISPONIBILE IN MAGAZZINO

SPECIFICHE

| | | | |
|---------------------|--------|--------------|--------------|
| Lunghezza | 25.4 m | Cabine | 4+1 |
| Baglio | 6.07 m | Posti letto | 8+2 |
| Pescaggio | 1.77 m | Motori | Twin MAN V12 |
| Capacità carburante | 7000 l | Potenza max | 2 x 2000 hp |
| Capacità acqua | 1480 l | Velocità max | 33 kn |



Vi presentiamo la nuovissima Princess S80 2025 - disponibile in vendita con consegna immediata!

Per maggiori dettagli, inclusa la lista completa degli optional e il prezzo richiesto, non esitate a contattarci oggi stesso!









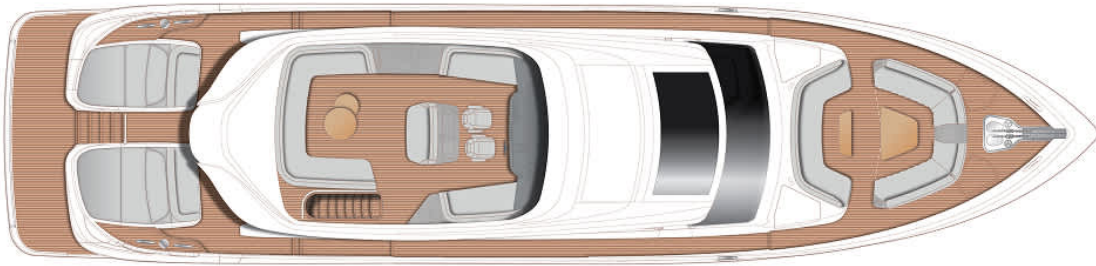








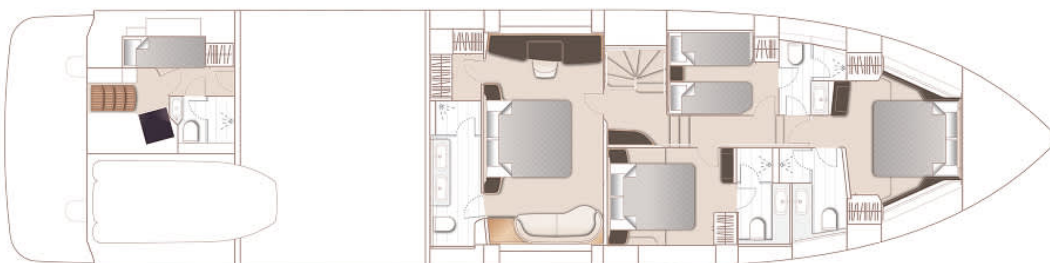
LAYOUT



FLYBRIDGE




MAIN DECK



LOWER DECK

PRINCESS S80 (2025)

PREZZO SU RICHIESTA

+33 640 61 88 46 

m.st.pierre@princessyachtsmonaco.com

Segui Princess Yachts Monaco

